

生徒・保護者の皆さんへ

令和6年度新潟県公立高等学校入学者選抜について

COMPASS

TO YOUR FUTURE



未来への羅針盤

すべての公立高等学校の中から、自らの進路希望等に応じて、自由に選択することができます



中学生の皆さんへ

このパンフレットは、新潟県公立高等学校への入学をめざす中学生の皆さんの進路選択に役立てていただくことを目的に作成しました。

令和6年度新潟県公立高等学校入学者選抜においては、「特色化選抜」、「一般選抜」、「海外帰国生徒等特別選抜」、また、1人でも欠員が生じたすべての学科で「欠員補充のための2次募集」を実施します。

入学者選抜にあたっては、皆さんが中学校でがんばってきたことや得意なことについて、多くの観点から評価したいと考えています。

新潟県内のどの公立高等学校も、それぞれ特色をもち、いきいきとした教育活動を行っています。これらの中に、きっと皆さんの夢や希望にこたえられる学校や学科があります。皆さんにはぜひ、自分自身の個性や適性、興味・関心に基づいて進路選択をしてほしいと願っています。

このパンフレットが、皆さんの進路決定に少しでもお役に立てば幸いです。

令和6年度新潟県公立高等学校入学者選抜の概要

日 程

	特色化選抜	一般選抜	欠員補充のための2次募集
出 願	令和6年2月2日(金) 2月6日(火) <small>ただし、土曜日、日曜日は除く。</small>	令和6年2月19日(月) 2月21日(水)	令和6年3月19日(火) 3月21日(木) <small>ただし、祝日は除く。</small>
志願変更		令和6年2月27日(火) 2月29日(木)	
面接等	令和6年2月13日(火)	学 力 検 査 令和6年3月6日(水) 学校独自検査 令和6年3月7日(木)*	令和6年3月22日(金)
追検査日		学 力 検 査 令和6年3月13日(水) 学校独自検査 令和6年3月14日(木)*	
合格発表	内定通知発送日 令和6年2月15日(木)	令和6年3月15日(金)	令和6年3月25日(月)
海外帰国生徒等特別選抜		一般選抜・欠員補充のための2次募集において、志願する受検者に対して実施します。	

※令和6年度入学者選抜における学校独自検査は、全日制課程では、新潟中央高等学校音楽科のみで実施します。また、定時制課程では、学力検査を実施する日に学校独自検査を行います。

「通信制の課程の生徒募集」については、令和5年11月までに「令和6年度新潟県公立高等学校入学者選抜要項」により発表します。

特色化選抜

一部の学校・学科で実施します。実施する学校・学科は4ページ以降をご覧ください。

● 対 象

スポーツ活動、文化活動、科学分野の活動等に秀でた実績があり、各高等学校の特色ある教育推進の中心的役割を果たすことが期待される生徒を対象とします。

出願については、学校内外の実績を対象として、高等学校ごとに秀でた実績の分野や基準等の実績要件を設けています。詳細は、9ページ以降の「特色化選抜出願のための実績要件」をご覧ください。

なお、実績は、中学校在学中のものに限ります。

● 出 願 資 格

令和6年3月に中学校、義務教育学校、海外の日本人学校を卒業または中等教育学校の前期課程を修了する見込みの人で、県教育委員会が定めた条件を満たし、在学中学校等の長が推薦した人となります。

また、入学後も高等学校において、引き続き活動する意志が明確であることが必要です。

● 検 査

志願者全員に個人面接を行います。

なお、学校・学科によっては、面接のほかに必要な検査を行うところがあります。



一般選抜

全日制の課程、定時制の課程とも、すべての学校・学科で実施します。

● 出願資格

全日制の課程
定時制の課程

県教育委員会（新潟市立高等学校は新潟市教育委員会）が定めた条件をすべて満たす人とします。

● 出願・志願変更

全日制の課程
定時制の課程

出願できるのは、1校1学科です。
出願後、すべての学校・学科において、志願変更ができます。
また、全日制と定時制との間での変更もできます。

● 第2志望

全日制の課程
定時制の課程

同一の学校の学科間や専門教育を主とする学科の小学科間、コース制をとる普通科で第2志望を認める学校があります。

単位制による定時制の課程では、午前部と夜間部に、志望順位を付して出願することができます。

（4ページ以降の「令和6年度新潟県立高等学校入学者選抜 学校・学科ごとの選抜方法等」を参照）

（新潟市立高等学校については、29ページの「令和6年度新潟市立高等学校入学者の選抜方法等」を参照）

● 学力検査

全日制の課程

「国語」、「社会」、「数学」、「理科」、「英語」の5教科で実施します。

定時制の課程

「国語」、「数学」、「英語」の3教科で実施します。また、令和6年4月1日現在、満20歳以上の志願者は、希望すれば3教科に代えて作文で受検することができます。

● 学校独自検査

全日制の課程
定時制の課程

学校・学科ごとに実施します。実施内容は、面接・実技検査・筆答検査等です。学校・学科、コースごとの詳しい内容は、4ページ以降をご覧ください。（令和6年度入学者選抜では、新潟高等学校、新潟南高等学校、新潟商業高等学校の3校は、本検査、追検査ともに学校独自検査を実施しません。）

● 傾斜配点

傾斜配点を実施する学校・学科があります。（4ページ以降を参照）

傾斜配点を実施する教科は、その教科の学力検査の得点を2倍した値をその教科の得点とします。

欠員補充のための 2次募集

全日制、定時制の課程のうち、1人でも欠員が生じたすべての学科で実施します。

(小学科がある場合は小学科で実施します。)

● 出願資格

当該年度の入学者選抜において、いずれの高等学校等にも合格していない人としてします。

なお、「高等学校等」とは、高等学校（県内外及び国立・公立・私立を問わない）、特別支援学校高等部、高等専門学校のことです。

また、高等学校等への入学を辞退した人は「いずれの高等学校等にも合格していない人」に該当しないため、欠員補充のための2次募集に出願することはできません。

ただし、「公立高等学校に併せて出願することができる県内私立高等学校の入学者選抜」に合格している者については、欠員補充のための2次募集に出願することができます。

● 出願先

出願できるのは1校1学科で、特色化選抜、一般選抜で受検した同じ学校の同じ学科にも出願できます。

● 検査

「国語」、「数学」、「英語」の3教科で学力検査を実施するほか、志願者全員に面接を行います。

また、学校、学科によっては、このほかに必要な検査を行います。

海外帰国生徒等特別選抜

一般選抜、欠員補充のための2次募集において、志願者がある学校・学科で実施します。

● 対象

海外において継続して2年以上生活し、令和4年4月1日以降に保護者とともに帰国し、特別選抜を希望する生徒を対象とします。

● 出願資格

県教育委員会（新潟市立高等学校は新潟市教育委員会）が定めた条件をすべて満たす人としてします。

出願資格があるかどうかについては、在学中学校長等からの申請により、県教育委員会（新潟市立高等学校は新潟市教育委員会）が事前に審査します。

● 検査

◎学力検査（「数学」「英語」の2教科）◎作文（日本語で表現する検査）

◎面接

※このほかに、学校、学科によっては、必要な検査を行います。

令和6年度新潟県立高等学校入学者選抜 学校・学科ごとの選抜方法等

令和6年度に入学する生徒を募集する学校・学科については、令和5年10月末までに決定します。

次ページからの表の一部の学校・学科については、変更することがあります。

次ページ
からの
表の見方

○がついている学校・学科では、特色化選抜において、面接以外の検査を実施します。

各学校が、県教育委員会の承認を得て定めた募集分野（カッコ内は性別）です。

特色化選抜を実施する学校・学科の募集人数です。あくまで参考値であり、令和6年度の募集人数により変動することがあります。

調査書と学力検査の比重について
(調査書) : (学力検査) = 5 : 5
(調査書) : (学力検査) = 4 : 6
(調査書) : (学力検査) = 3 : 7
のいずれの方法をとるかを示しています。

学校名	学科名	特色化選抜				一般選抜			配点
		面接以外の検査	分野や種目等	募集人数☆ (以内)	調査書と学力検査の比重	実施科目と配点	第2志望の実施	学校独自検査	
A	普通	○	陸上競技（駅伝）（男子） 野球（男子）	14	4 : 6				
B	普通				3 : 7				
	理数				3 : 7	数学・理科	普通科を第2志望とすることができる。		
C工業	機械				3 : 7		他の小学科を第2志望とすることができる。		
	建築				3 : 7				
	土木				3 : 7				

学力検査において、この欄に書かれている教科の配点を他の教科の2倍にします。

第2志望を認めるかどうかを示しています。
例えば、B高校の理数科に出願する人は、普通科を第2志望とすることができます。
C工業高校の機械科に出願する人は、建築科または土木科を第2志望とすることができます。

学校独自検査で実施する検査の内容です。何も記入のない学校は、学校独自検査を実施しません。

学校・学科ごとの選抜方法等

令和6年度に入学する生徒を募集する学科については、令和5年10月末までに決定します。この表の中の一部の学校・学科については変更される場合があります。

☆特色化選抜の募集人数は参考値として掲載しています。全体の募集人数によって、変動することがあります。

1 全日制課程

学校名	学科名	特色化選抜			一般選抜				
		面接以外の検査	分野や種目等	募集人数 (以内) ☆	検査調査書の比重	実傾斜配点を 実施する教科を	第2志望の実施	学校独自検査	配点
村上	普通				3:7				
村上桜ヶ丘	総合		陸上競技(駅伝)(男子) 野球(男子)	14	3:7				
中条	普通		地域探究	24	3:7				
新発田	普通				3:7				
	理数				3:7	数学・理科	普通科を第2志望とすることができる。		
新発田南	普通				3:7				
	工業				4:6				
新発田農業	農業				4:6				
新発田商業	商業		バレーボール(女子)	5	4:6				
阿賀野	普通		地域探究	24	4:6				
豊栄	普通		柔道(男女)	8	5:5				
	普通				3:7				
新潟潟	普通				3:7			令和6年度入学者選抜では実施しない。	
	理数				3:7	数学・理科	普通科を第2志望とすることができる。		
新潟中央	普通		バスケットボール(女子)* 文化または科学的活動	5 10	3:7				
		学究			3:7	数学・英語	普通科を第2志望とすることができる。		
	食物		バスケットボール(女子)	—	3:7				
	音楽	○	音楽	28	3:7	国語・英語		実技検査	500
新潟南	普通				3:7			令和6年度入学者選抜では実施しない。	
	理数				3:7	数学・英語	普通科を第2志望とすることができる。		
新潟江南	普通				3:7				
新潟西	普通	○	サッカー(男子)	12	3:7				
新潟東	普通				4:6				
新潟北	普通		社会貢献	32	5:5				
新潟工業★	機械		ラグビー(男子) サッカー(男子) ウエイトリフティング(男子) バスケットボール(男子)	18	4:6	他の小学科を第2志望とすることができる。			
	電気	4:6							
	建築	建築			4:6				
		建築設備			4:6				
	土木	4:6							
	工業化学	4:6							
新潟商業	総合ビジネス		バスケットボール(男子) 剣道(男女) 陸上競技(女子)	24	3:7	商業に関する学科の小学科を第2志望とすることができる。		令和6年度入学者選抜では実施しない。	
	情報処理	3:7							
	国際教養	3:7			英語				

★新潟工業高校は、学科改編及び選抜方法の変更が検討されています。

※新潟中央高校バスケットボールは、普通科、食物科あわせて5人

学校名	学科名	特色化選抜			一 般 選 抜				
		面接以外の検査	分野や種目等	募集人数 (以内) ☆	調査書と学力 の比重	傾斜 配点を 実施する 教科を	第2志望の 実 施	学校独自検査	配 点
新潟向陽	普通				4:6				
巻	普通		バレーボール(男子) ソフトテニス(男子) ホッケー(男女)	5	3:7				
巻総合	総合				4:6				
新津	普通				3:7				
新津工業	工業マイスター		科学 ものづくり・木工 ロボット・コンピュータ	6	5:5		他の小学科を第2志望と することができる。		
	生産工学				5:5				
	ロボット工学				5:5				
	日本建築				5:5				
新津南	普通				4:6				
白根	普通				4:6				
五泉	総合				3:7				
村松	普通				4:6				
阿賀黎明	普通		ボート競技(男女) 地域探究	4 8	4:6				
三条	普通				3:7				
三条東	普通				3:7				
新潟県央工業	工業		レスリング(男子) 卓球(男子)	10	4:6				
三条商業	総合ビジネス				5:5				
吉田	普通		自転車競技(男女)	4	4:6				
分水	普通		カヌー(男女)	4	3:7				
加茂	普通		器械体操(男女)	5	3:7				
加茂農林	農業				4:6				
	普通				3:7				
長岡	理数		自然科学	3	3:7	数学・理科	普通科を第2志望と することができる。		
	普通				3:7				
長岡大手	普通		水泳(競泳)(男女)	8	3:7				
	家政				3:7				
長岡向陵	普通				3:7				
長岡農業	農業				5:5				
長岡工業	工業				4:6				
長岡商業	総合ビジネス		バレーボール(女子) ソフトテニス(男女)	16	4:6				
正徳館	普通				4:6				
栃尾	総合				4:6				
見附	普通				3:7				
柏崎	普通		陸上競技(男女)	5	3:7				
柏崎常盤	普通				3:7				
柏崎総合	総合				4:6				
柏崎工業	工業		ハンドボール(男子)	5	4:6				

学校名	学科名	特色化選抜			一 般 選 抜				
		面接以外の検査	分野や種目等	募集人数 (以内) ☆	調査書と学力	傾斜配点を 実施する教科を	第2志望の実施	学校独自検査	配点
小千谷	普通				3:7				
小千谷西	総合				4:6				
小出	普通		スキー(クロスカントリー) (男女) 陸上競技(男女)	7	3:7				
国際情報	専門系				3:7				
六日町	普通				3:7				
八海	普通	○	陸上競技(男女) スキー(アルペン)(男女) レスリング(男子)	8	3:7				
塩沢商工	地域創造工学				5:5				
	商業				5:5				
十日町	普通		スキー(クロスカントリー) (男女) 陸上競技(男女)	10	3:7				
十日町総合	総合		スキー(ノルディック) (男女)	5	4:6				
松代	普通		地域探究	24	5:5				
高田	普通				3:7				
	理数				3:7	数学・理科	普通科を第2志望とすることができる。		
高田北城	普通				3:7				
	生活文化				3:7				
高田農業	農業				4:6				
上越総合技術	工業		バレーボール(男子)	5	4:6				
高田商業	総合ビジネス				4:6				
有恒	普通				4:6				
新井	総合		スキー(男女)	5	3:7				
糸魚川	普通				3:7				
糸魚川白嶺	総合				4:6				
海洋	水産		相撲(男子) 海洋・水産	8	4:6				
佐渡	普通				3:7				
羽茂	普通		地域探究	12	4:6				
佐渡総合	総合				3:7				

久比岐高校は、募集停止を計画しています。

2 定時制課程

学校名	学科名		特色化選抜		一般選抜			配点	
			面接以外の検査	分野や種目等	募集人数 (以内) ☆	第2志望の実施	学校独自検査		
荒川	普通	午前部				実施	集団面接	100	
西新発田	普通	午前部				実施	集団面接	100	
新潟翠江	普通	午前部				実施	集団面接	100	
長岡明德	普通	午前部				実施	志望順位を付して出願することができる。	集団面接	100
		夜間部				実施		集団面接	100
出雲崎	普通	午前部				実施	集団面接	100	
堀之内	普通	午前部				実施	集団面接	100	
十日町	普通	通				実施	個人面接	100	
高田南城	普通	午前部				実施	個人面接	100	
佐渡 (相川分校)	普通	午前部				実施	個人面接	100	

特色化選抜「面接以外の検査」の内容

実技検査	新潟中央：音楽
PRシート	新潟西：普通， 八海：普通

特色化選抜出願のための実績要件

特色化選抜の出願には、学校内外における「秀でた実績」が必要となります。下の表は、特色化選抜を実施する学校、学科の募集する分野や種目、「秀でた実績」の基準となる実績要件を示しています。

学校名	学科名	分野	種目等	実績要件（表記以上の実績を求める）
村上桜ヶ丘	総合	スポーツ	陸上競技（駅伝）男子	以下のいずれかの大会に出場した者 ・都道府県中学校総合体育大会中長距離競技 ・都道府県中学校駅伝競技大会 ・中学校通信陸上競技大会県大会中長距離競技
			野球 男子	以下のいずれかの大会に出場した者 ・都道府県中学校総合体育大会軟式野球競技 ・日本リトルシニア中学硬式野球協会日本選手権信越大会 ・全日本少年春季軟式野球大会新潟県予選大会 ・全日本少年軟式野球大会新潟県予選会
中条	普通	文化	地域探究	中学校での「総合的な学習の時間」等における地域と連携した取組実績
新発田商業	商業	スポーツ	バレーボール 女子	以下のいずれかの実績を有する者 ・都道府県中学校総合体育大会の登録選手 ・全国都道府県対抗中学バレーボール大会新潟県選抜チームの候補選手 ・新潟県強化指定選手
阿賀野	普通	文化	地域探究	中学校での「総合的な学習の時間」等における地域と連携した取組実績
豊栄	普通	スポーツ	柔道 男女	以下のいずれかの大会に出場した者 ・都道府県中学校総合体育大会 ・スポーツ協会加盟団体主催の都道府県大会
新潟中央	普食	通物	スポーツ	以下のいずれかの実績を有する者 ・都道府県中学校総合体育大会の登録選手 ・スポーツ協会加盟団体主催の都道府県大会の登録選手 ・U-15都道府県育成センター事業選考選手
	普通	文化・科学	文化または科学的活動	以下のいずれかの実績を有し、3年間さらなる向上をめざして学ぶ意志をもつ者 ・中学校在学中に、国際理解分野の活動において、県大会レベル以上の受賞実績がある者、または英語の資格・検定試験でCEFRのA2レベル以上のスコアをもつ者 ・中学校在学中に、自然科学分野の活動において、県大会レベル以上の受賞実績がある者
	音楽	文化	音楽	日頃より技術を磨き、3年間さらなる向上をめざして学ぶ意志をもつ者
新潟西	普通	スポーツ	サッカー 男子	以下のいずれかの実績を有する者 ・都道府県選抜またはスポーツ協会加盟団体が選抜するU-13、U-14県トレセン選抜選手 ^(*) 、U-15県トレセン選抜選手候補 ・都道府県中学校総合体育大会登録選手 ・スポーツ協会加盟団体主催の都道府県大会登録選手 <small>(*)トレセン選抜選手 日本サッカーの強化・発展のため、将来サッカー日本代表選手となる優秀な人材を発掘し、良い環境、良い指導を与えることを目的に始まったナショナルトレーニング制度において、育成のために選抜された選手</small>
新潟北	普通	文化	社会貢献	中学校での「総合的な学習の時間」等における社会と関わる取組実績

学校名	学科名	分野	種目等	実績要件（表記以上の実績を求める）
新潟工業★	機械 電気 建築(建築) 建築(建築設備) 土木 工業化学	スポーツ	ラグビー 男子	以下のいずれかの実績を有する者 ・全国ジュニア・ラグビーフットボール大会のブロック大会に出場した、都道府県スクール選抜選手 ^(**) 、中学校選抜選手または県選抜選手 ・東日本中学校ラグビーフットボール大会のブロック大会に出場した新潟県代表選手 ・東日本中学校ラグビーフットボール大会に出場した選手 <small>(**)</small> スクール選抜選手 ラグビーフットボール競技の普及・強化のため、都道府県協会所属のラグビースクールで編成された都道府県選抜チームの選手
			サッカー 男子	以下のいずれかの実績を有する者 ・都道府県中学校総合体育大会の登録選手 ・スポーツ協会加盟団体が主催する都道府県大会の登録選手 ・スポーツ協会加盟団体が選抜するU-13、U-14県トレセン選抜選手 ^(*) 、U-15県トレセン選抜選手候補 <small>(*)</small> トレセン選抜選手 日本サッカーの強化・発展のため、将来サッカー日本代表選手となる優秀な人材を発掘し、良い環境、良い指導を与えることを目的に始まったナショナルトレーニング制度において、育成のために選抜された選手
			ウエイトリフティング 男子	以下のいずれかの実績を有する者 ・全国中学生ウエイトリフティング競技選手権大会出場 ・都道府県中学校総合体育大会またはスポーツ協会加盟団体主催大会陸上競技（投てき）の都道府県大会の出場選手
			バスケットボール 男子	以下のいずれかの実績を有する者 ・都道府県中学校総合体育大会またはスポーツ協会加盟団体主催の都道府県大会の登録選手 ・U-15都道府県育成センター事業選考選手
新潟商業	総合ビジネス 情報処理	スポーツ	バスケットボール 男子	以下のいずれかの実績を有する者 ・都道府県中学校総合体育大会の登録選手 ・スポーツ協会加盟団体主催の都道府県大会の登録選手 ・U-15都道府県育成センター事業選考選手
			剣道 男女	以下のいずれかの大会に出場した者 ・都道府県中学校総合体育大会 ・スポーツ協会加盟団体主催の都道府県大会
			陸上競技 女子	以下のいずれかの大会に出場した者 ・都道府県中学校総合体育大会 ・スポーツ協会加盟団体主催の都道府県大会
巻	普通	スポーツ	バレーボール 男子	以下のいずれかの実績を有する者 ・中学校体育連盟主催の都道府県大会ベスト8の登録選手 ・スポーツ協会加盟団体主催の全国大会出場
			ソフトテニス 男子	以下のいずれかの実績を有する者 ・中学校体育連盟主催の都道府県大会個人ベスト8 ・中学校体育連盟主催の都道府県大会団体ベスト4の登録選手 ・都道府県対抗全日本ソフトテニス大会代表選手
			ホッケー 男女	以下のいずれかの実績を有する者 ・中学校体育連盟またはスポーツ協会加盟団体主催のブロック大会に出場した者 ・都道府県選抜選手
新津工業	工業マスター 生産工学 ロボット工学 日本建築	科学	科学	中学校3年間で科学分野の活動において、県大会レベル以上の受賞実績がある者
			ものづくり・木工	中学校3年間でものづくりまたは木工の分野の活動において、県大会レベル以上の受賞実績がある者
			ロボット・コンピュータ	中学校3年間でロボットまたはコンピュータの分野の活動において、県大会レベル以上の受賞実績がある者

★新潟工業高校は、学科改編及び選抜方法の変更が検討されています。

学校名	学科名	分野	種目等	実績要件（表記以上の実績を求める）	
阿賀黎明	普通	スポーツ	ボート競技 男女	スポーツ協会加盟団体主催の都道府県大会に出場した者	
		文化	地域探究	中学校での「総合的な学習の時間」等における地域と連携した取組実績	
新潟県中央工業	工業	スポーツ	レスリング 男子	スポーツ協会加盟団体主催の都道府県大会に出場した者	
			卓球 男子	以下のいずれかの実績を有する者 ・都道府県中学校総合体育大会に出場した者 ・スポーツ協会加盟団体主催の都道府県大会に出場した者	
吉田	普通	スポーツ	自転車競技 男女	スポーツ協会加盟団体主催の都道府県大会に出場した者、またはスポーツ協会加盟団体の強化指定選手もしくは育成選手	
分水	普通	スポーツ	カヌー 男女	以下のいずれかの実績を有する者 ・スポーツ協会加盟団体主催の全国大会に出場した者 ・新潟県カヌー協会の強化指定選手または育成選手	
加茂	普通	スポーツ	器械体操 男女	以下のいずれかの実績を有する者 ・都道府県中学校総合体育大会団体5位以上、個人総合ベスト10または種目別ベスト8 ・県体操競技選手権大会または県体操競技ジュニア新人大会、スポーツ協会加盟団体主催の都道府県大会個人総合ベスト10または種目別ベスト8	
長岡	理数	科学	自然科学	中学校在学中に、全国レベルの科学コンクールなどに出場・出品して優秀な成績を得た者、または全県レベルの科学コンクールなどで最優秀賞と判断できる成績を得た者	
長岡大手	普家	通政	スポーツ	水泳（競泳） 男女	都道府県中学校総合体育大会ベスト8
長岡商業	総合ビジネス	スポーツ	バレーボール 女子	以下のいずれかの実績を有する者 ・都道府県中学校総合体育大会の登録選手 ・スポーツ協会加盟団体主催の全国大会出場 ・全国都道府県対抗中学バレーボール大会新潟県選抜チームの候補選手 ・新潟県強化指定選手	
			ソフトテニス 男女	以下のいずれかの実績を有する者 ・都道府県中学校総合体育大会に出場した者 ・都道府県選抜選手	
柏崎	普通	スポーツ	陸上競技 男女	以下のいずれかの実績を有する者 ・都道府県中学校総合体育大会出場 ・全日本中学校通信陸上競技大会県大会出場 ・スポーツ協会加盟団体主催の都道府県大会出場	
柏崎工業	工業	スポーツ	ハンドボール 男子	以下のいずれかの実績を有する者 ・ジュニアオリンピックカップハンドボール大会出場 ・春の全国中学校ハンドボール選手権大会出場 ・上記のブロック予選会に出場した者 ・都道府県強化指定選手	
小出	普通	スポーツ	スキー（クロスカントリー） 男女	都道府県中学校体育連盟またはスポーツ協会加盟団体主催の県大会に出場した者	
			陸上競技 男女	都道府県中学校体育連盟またはスポーツ協会加盟団体主催の県大会に出場した者	

学校名	学科名	分野	種目等	実績要件（表記以上の実績を求める）
八海普通	普通	スポーツ	陸上競技 男女	都道府県中学校総合体育大会に出場した者
			スキー（アルペン）男女	都道府県中学校総合体育大会に出場した者
			レスリング 男子	都道府県中学校体育連盟またはスポーツ協会加盟団体主催の都道府県大会に出場した者
十日町普通	普通	スポーツ	スキー（クロスカントリー）男女	都道府県中学校体育連盟またはスポーツ協会加盟団体主催の全国大会に出場した者
			陸上競技 男女	都道府県中学校体育連盟またはスポーツ協会加盟団体主催の全国大会・ブロック大会に出場または県大会以上の大会で8位入賞した者
十日町総合	総合	スポーツ	スキー（ノルディック）男女	都道府県中学校総合体育大会に出場した者
松代普通	普通	文化	地域探究	中学校での「総合的な学習の時間」等における地域と連携した取組実績
上越総合技術	工業	スポーツ	バレーボール 男子	以下のいずれかの実績を有する者 ・中学校体育連盟主催の都道府県大会ベスト8の登録選手 ・スポーツ協会加盟団体主催の全国大会出場
新井総合	総合	スポーツ	スキー 男女	以下のいずれかの大会に出場した者 ・都道府県中学校総合体育大会 ・スポーツ協会加盟団体主催の全国大会
海洋水産	水産	スポーツ	相撲 男子	都道府県中学校体育連盟またはスポーツ協会加盟団体主催の都道府県大会ベスト8
		科学	海洋・水産	海洋・水産に関する研究・発表等において、都道府県レベル以上の大会で入賞の実績を有する者
羽茂普通	普通	文化	地域探究	中学校での「総合的な学習の時間」等における地域と連携した取組実績

高校進学をめざす中学生の皆さんへ

次のページからは、各県立高等学校の「求める生徒像」及び「科目履修の特徴・特色ある取組や実績等」について紹介します。高校進学をめざす中学生の皆さんへ向けた各高等学校のPRです。じっくりと読んで、志願する学校を選ぶときの参考にしてください。

興味をもった学校については、各校のホームページの内容などを参考にして、更によく調べてください。

新潟県教育庁高等学校教育課のホームページの「学校概覧，スクール・ミッション，ハイスクールガイド」から、各県立高等学校のホームページにアクセスすることができます。

高等学校教育課ホームページ

「学校概覧，スクール・ミッション，ハイスクールガイド」のアドレス

<https://www.pref.niigata.lg.jp/sec/kotogakko/1356842267097.html>



令和6年度に入学する生徒を募集する学校・学科については、令和5年10月末に決定します。

19ページからの表の一部の学校・学科については、変更がある場合があります。

19ページからの表の見方

科目履修の特徴・特色ある取組や実績等

学校名	学科名	科目履修の特徴		授習 熟 度 別 等 別	特色ある取組や実績等
		類型・コース等	選 択		
A	普通	2年から人文科学・自然科学の2コース	○	○	
B	商業	2年から会計・情報の2コース		○	
C	普通	2年から文系，理系に分かれる	○	○	
D	理数	2年からサイエンスコースとメディカルコース		○	

入学後に能力・適性・興味・関心・進路希望等により、類型・コースに分かれることを示しています。

普通科において、一人の生徒が卒業するまでに最大履修できる選択科目が10科目を超えていることを示しています。

一部の科目で、習熟度別授業や、少人数授業を行っていることを示しています。

求める生徒像

下の表の「求める生徒像」は、入学者選抜にあたり、各県立高等学校が中学生の皆さんに求める資質や適性等を示したものです。

1 全日制課程

学校名	求める生徒像
村上	<ul style="list-style-type: none"> ・真理を重んじ、学ぶことに意義を感じながら、努力する生徒 ・教養を高め、人間性を磨きながら、自ら進路を切り開く生徒 ・地域や世界に対する理解を深め、社会貢献への志をもつ生徒
村上桜ヶ丘	豊かな心を養い、主体的・創造的に生きていく能力や資質を身に付けるとともに、個性を伸ばし、社会の有為な形成者となるための努力を惜しまない生徒
中条	<ul style="list-style-type: none"> ・「学ぶ」ことの大切さを自覚し、基礎学力を身に付け、明確な目標をもつ生徒 ・時間を守り、礼儀を重んじ、他者を尊重して行動する生徒 ・地域社会に貢献し、社会で自立するための生きる力をもつ生徒
新発田	<ul style="list-style-type: none"> ・高い志と幅広い視野をもち、自ら未来を切り拓き、世の中に貢献できる「未来の俊傑」をめざすことができる生徒 ・未知の課題・難題を論理的・科学的に深く考え、仲間と協力して課題に立ち向かう気概をもつ生徒
新発田南	<ul style="list-style-type: none"> ・高校卒業後の自分の人生に展望をもち、目的意識をもって高校進学をめざす生徒 ・進路実現だけではなく社会全体の課題に関心をもち、次代を担う意欲をもつ生徒 ・郷土を愛する心をもち、将来、郷土の発展に貢献しようとする高い志をもつ生徒
新発田農業	<ul style="list-style-type: none"> ・校訓「知行合一」をめざし、知識技術の体得と同時に行動しようと努力する生徒 ・農業に関する研究者、指導者、経営者として地域のリーダーになろうと努力する生徒 ・農業分野が得意な職業人として、地域社会に貢献できる人になろうと努力する生徒 ・中学校において、個人や集団で立てた目標実現に向け努力を行うことができた生徒
新発田商業	<ul style="list-style-type: none"> ・基礎的な教養と技能を習得し、高度な資格試験に挑戦する気概をもつ生徒 ・スペシャリストとして社会に貢献しようと向上心をもつ生徒 ・課外活動に積極的に参加し、自他を尊重し合い、豊かな人間性をもつ生徒 ・実践や体験活動を通じて主体的に進路を切り拓く生徒 ・商業の専門的スキルを活用して、様々な課題を解決しようと行動する生徒
阿賀野	<ul style="list-style-type: none"> ・相手の身になって考えながら他者と協働して生き生きと学校生活を送る生徒 ・地域に学び、地域の課題を解決する意欲をもって、主体的に学習できる生徒 ・積極的に部活動、生徒会活動、学校行事に取り組み、自律的に行動する生徒
豊栄	<ul style="list-style-type: none"> ・将来への目標を明確に定め、それに向かって自らを高め、チャレンジし続けようとする生徒 ・学業や文化・スポーツ活動をととして他者との協調性と豊かな人間性を身に付けようとする生徒 ・他者と協働しながら、積極的に地域や社会に貢献しようとする生徒
新潟	<ul style="list-style-type: none"> ・学問への知的好奇心が旺盛であり、目的意識や向上心をもって学習に取り組む生徒 ・生徒会活動、部活動や学校行事等の課外活動にも積極的に取り組み、将来のリーダーをめざす生徒 ・グローバルな視点で物事を考え、他人に対して思いやりの心をもち、国際社会や地域社会の発展に貢献しようとする意欲のある生徒 ・幅広い視野をもち、自分で課題を見つけ、その課題の解決に向けて、自ら考え判断し行動できる生徒
新潟中央	<ul style="list-style-type: none"> ・豊かな人間性と品格を備え、他者を愛し、慈しむことができる生徒 ・主体性と責任感をもち、何事にも前向きに取り組んで努力する生徒 ・夢や目標を実現するために自ら進んで学び、考え、行動できる生徒
新潟南	<ul style="list-style-type: none"> ・文武両道の精神のもと、学習に部活動に主体的に取り組む生徒 ・高い志をもち、希望する進路実現に向け自ら励み研鑽する生徒 ・課題と正対し、解決に向けて失敗を恐れず果敢に挑戦する生徒
新潟江南	<ul style="list-style-type: none"> ・自分の将来、進路をしっかりと考え、目標の実現に向け一所懸命努力する生徒 ・学びに対する姿勢や生活態度がきちんとしている生徒 ・思いやりの心をもって他人に接することのできる豊かな心をもった生徒 ・学習と部活動に意欲的に取り組む生徒
新潟西	<ul style="list-style-type: none"> ・自らの使命と役割を自覚し切磋琢磨する生徒 ・自己の進路実現に向けて文武両道をめざし、日々努力する生徒 ・自他を尊重する心と相互に信頼し合える豊かな心をもった生徒
新潟東	<ul style="list-style-type: none"> ・自主的に学び、興味・関心を深め課題を発見しようとする生徒 ・社会のルールやマナーを守り、他者と協力して助け合うことができる生徒 ・生徒会活動や部活動、地域貢献活動等に積極的に取り組み、自分の力を高めようとする生徒

学校名	求 め る 生 徒 像
新潟北	<ul style="list-style-type: none"> ・新たに高校生活を前向きに踏み出したい生徒 ・他人のことを親身に考える、思いやりのある生徒 ・社会に貢献する大人をめざす生徒
新潟工業	<ul style="list-style-type: none"> ・高い志をもって、自ら考え、判断し、行動できる生徒 ・ものづくりや技術革新に興味をもち、豊かな社会の実現をめざす、創造性豊かな生徒 ・部活動や生徒会活動、地域と連携した活動等に、積極的に参加する生徒
新潟商業	<p>「勉強」「資格取得」「部活動」「学校行事」にバランス良く頑張る生徒を求めます。</p> <ul style="list-style-type: none"> ・勉強に粘り強く取り組み、自己の進路目標を実現したいと考えている生徒 ・高校で数多くの検定や、難易度の高い資格に挑戦したいと考えている生徒 ・部活動をとおして仲間と切磋琢磨し、目標を達成したいと考えている生徒 ・学校行事に主体的に取り組み、高校生活を充実させたいと考えている生徒
新潟向陽	<p>「学ぶ意欲をもち、新潟向陽高校での教育活動にしっかり参加できる生徒」</p> <ul style="list-style-type: none"> ・将来の目標に向かって自ら進んで学び、努力を継続できる生徒 ・規範意識をもち、異なる考え方も尊重でき、困難を自ら解決しようとする生徒 ・部活動、学校行事等に積極的に参加し、自分の特長を伸長できる生徒
巻	<ul style="list-style-type: none"> ・高い志と進取の精神をもって学習と部活動に積極的に取り組む生徒 ・自己の進路目標実現に向けて不断の努力を重ねる生徒 ・常に他者を慈しみ敬うことのできる生徒
巻総合	<ul style="list-style-type: none"> ・総合学科の特色を生かし、興味・関心を学びにつなげ、自己実現や進路実現に向けて積極的に取り組む生徒 ・学校行事や部活動、外部連携などにおいて、他者と協働し、人間的な成長に喜びを感じる生徒 ・郷土に暮らし、持続可能な未来を創る人材になりたい生徒
新津	<ul style="list-style-type: none"> ・将来の夢をもち、目標を達成するために勉強する意欲がある生徒 ・何事にも失敗を恐れず挑戦し、部活動を頑張る意欲がある生徒 ・「やればできる、かならずできる」と信じて努力する意欲がある生徒
新津工業	<ul style="list-style-type: none"> ・「工業をもて人を益せん」の精神のもと、匠の技と現代的技術の習得に意欲のある生徒 ・地域のものづくり産業を担う人材として、貢献する意欲のある生徒 ・部活動や課外活動に積極的に参加し、心身ともに自己を高める努力を惜しまない生徒
新津南	<ul style="list-style-type: none"> ・将来の夢や目標を自ら語り、進路実現をめざして学び続ける生徒 ・自他を認め、自らの役割を果たすとともに、互いを認め合い、協働することができる生徒 ・基本的な生活習慣を身に付け、ルールやマナーを守る生徒
白根	<ul style="list-style-type: none"> ・将来を見据え、自身の理想の姿に到達するための学びと活動を、主体的に希求する生徒 ・それぞれが責任と役割を果たすとともに、互いを認め合い、協働することのできる生徒 ・地域活動に積極的に参加して諸課題に向き合い、地域に貢献する意欲のある生徒
五泉	<ul style="list-style-type: none"> ・自らの進路を主体的に探究・選択し、進路の実現に向けて真摯に取り組む生徒 ・進学型総合学科である本校の特色を理解し、学習活動に意欲的に取り組む生徒 ・学校行事、生徒会活動、部活動に積極的に参加し、周りや協働していける生徒
村松	<ul style="list-style-type: none"> ・世の中や自分のことについて把握し将来を見通して行動ができる生徒 ・「なぜ学ぶのか」、「学んだことをどのように生かすのか」という意識と学び続ける姿勢をもつことができる生徒 ・自他を尊重し、ふるさとを愛し、母校を愛する生徒
阿賀黎明	<ul style="list-style-type: none"> ・地域を知ることを通じて、学ぶ姿勢を身に付け、自ら進路を切り開く生徒 ・教養を高め、人間性を磨くことを心がけ、人のために尽くす志をもつ生徒 ・学ぶことに意義を感じ、未知のものに勇気をもって向き合おうとする生徒
三条	<ul style="list-style-type: none"> ・自主自律の精神をもち、文武両道を実現しようとする生徒 ・謙虚に学ぶ姿勢をもち、好奇心旺盛に課題に取り組む生徒 ・自他を尊重し、豊かな人間性を身に付けようと努める生徒
三条東	<ul style="list-style-type: none"> ・将来の夢や目標について高い志をもち、その実現に向けて自ら考え、学び、鍛えることに努力を惜しまない生徒 ・学校生活での様々な活動を通じ、規範意識や他者を尊重する心を身に付けることができる生徒 ・誠実かつ明朗で創意に富む人材育成に共感する、素直でいつも前向きに行動する生徒
新潟県中央工業	<ul style="list-style-type: none"> ・知性・情熱・創造の教育目標のもと、ものづくりに取り組む生徒 ・部活動に高い意識をもち、あきらめず情熱をもって取り組む生徒 ・地域に貢献する意欲と郷土愛をもって、課題解決に取り組む生徒
三条商業	<ul style="list-style-type: none"> ・商業（ビジネス）に対して興味・関心があり、意欲的に学習に取り組む生徒 ・地域の諸課題に関心をもち、課題解決等地域貢献に主体的に取り組む生徒 ・部活動をはじめ生徒会活動、ボランティア活動等に積極的に取り組む生徒 ・進路目標の実現に向けて継続して努力する生徒

学校名	求 め る 生 徒 像
吉 田	<ul style="list-style-type: none"> ・ 基本的な生活習慣と規範意識を身に付け、他者を尊重することができる生徒 ・ 自らの進路目標をもち、その実現に向けて努力することができる生徒 ・ 燕・吉田地域を知り、地域を愛し、地域に貢献しようとする生徒
分 水	<ul style="list-style-type: none"> ・ 目標に向かって日々の努力を惜しまず、果敢に挑んでいく強い心をもった生徒 ・ 感謝する心を忘れず、他者の心の痛みのわかる豊かな心をもった生徒 ・ 地域を愛し、地域に学び、地域に貢献しようとする意欲をもった生徒
加 茂	<ul style="list-style-type: none"> ・ 日々の活動に意欲的・積極的に取り組む生徒 ・ 自尊感情をもつと同時に、他者を大切にできる豊かな心をもつ生徒 ・ 未来を志向する創造性豊かな生徒
加茂農林	<ul style="list-style-type: none"> ・ 農業高校の利点を生かして、希望する進路の実現をめざす生徒 ・ 加茂農林高校の活動を理解し、自ら取り組む意欲のある生徒 ・ 農業や林業、食や環境に関心があり、地域と連携した学びを大切にする生徒
長 岡	<ul style="list-style-type: none"> ・ 長岡米百俵の精神を理解し、大きな夢や高い志をもち、未来を切り拓いていく生徒 ・ 学業のみならず学校行事や部活動に積極的に取り組み、「文武両道」をめざす生徒 ・ 本校で学び、将来は世界や最先端分野を舞台に活躍したいという意欲に溢れた生徒
長岡大手	<ul style="list-style-type: none"> ・ 済美（せいび・人として誇り高く、美しく生きる）の心を大切にし、学校生活や学習において互いに助け合い高め合おうとする生徒 ・ 自主自律の精神を大切にし、自らの手で課題を探究し克服しようとする生徒 ・ 柔軟な思考で時代の変化を捉え行動することで、地域社会に新たな活力を与えようと努力する生徒
長岡向陵	<ul style="list-style-type: none"> ・ 学習と部活動、学校行事に主体的に取り組み、自己の目標に向けて努力する生徒 ・ 人権を尊重し、他者を思いやり、協働的に学校生活を送る生徒 ・ 学校に誇りをもち、地域を理解し、将来は社会に貢献する意欲をもつ生徒
長岡農業	<ul style="list-style-type: none"> ・ 本校を志望する動機が明確で、学業に対して積極的な姿勢がある生徒 ・ 農業、環境、食品に対して興味・関心があり、実験・実習に積極的に参加できる生徒
長岡工業	<ul style="list-style-type: none"> ・ 工業分野に関心があり工業技術者として国際的視野をもち地域課題解決などを志す生徒 ・ 将来の夢を明確にもち、積極的に技術や技能を身に付けようと努力を惜しまない生徒 ・ 部活動や学校内の諸活動に意欲的に励む生徒
長岡商業	<ul style="list-style-type: none"> ・ 地域の魅力を理解し、地域の課題発見・解決に主体的に取り組む生徒 ・ 商業に関する興味・関心が高く、意欲的に学習に取り組む生徒 ・ 学校行事や部活動など学校の諸活動にも積極的に取り組む生徒
正 徳 館	<ul style="list-style-type: none"> ・ 自分の可能性を信じてチャレンジする生徒 ・ 地域への興味・関心をもって主体的に学ぶ生徒 ・ 豊かな人間性や社会性を身に付けようとする生徒
栃 尾	<ul style="list-style-type: none"> ・ 基本的な生活習慣を身に付け、主体的に学習しようとする意欲のある生徒 ・ 他者とのコミュニケーションを図りながら主体的に学校生活を送る生徒 ・ 地域の歴史や文化に関心をもち、地域社会に貢献する意欲のある生徒
見 附	<ul style="list-style-type: none"> ・ 自らの進路希望を実現するため、主体的に学ぼうと努力する生徒 ・ 思いやりの心をもち、他者と協調して、活力ある学校生活を送る生徒 ・ 将来自立し、地域社会に貢献しようとする意欲のある生徒
柏 崎	<ul style="list-style-type: none"> ・ 能動的に学習し、論理的思考力と個性的創造力に富む生徒 ・ 責任感をもち、自己実現のために努力する生徒 ・ 文武両道をめざし、積極的に学校生活の充実を図る生徒
柏崎常盤	<ul style="list-style-type: none"> ・ 一人ひとりの価値観を大切にし、優しく思いやりのある生徒 ・ 知的好奇心と創造的資質を高め、主体的に学びつづける生徒 ・ 地域の持続的発展に寄与し、社会に貢献する意欲のある生徒
柏崎総合	<ul style="list-style-type: none"> ・ 総合学科の特徴である、進路目標に基づいた科目選択に魅力を感じている生徒 ・ プロフェッショナルをめざし、関連する知識や技術について意欲的に学習する生徒 ・ 上級学校における専門分野に関連する知識や技術について意欲的に学習する生徒 ・ 自分で考え、未来を切り拓くために主体的に行動していくことができる生徒
柏崎工業	<ul style="list-style-type: none"> ・ ひたむきに努力し、学力の向上や資格の取得に意欲的に取り組める生徒 ・ 高い志をもち、ものづくり活動や専門教科を学び、将来、地域や産業界に貢献しようとする生徒
小 千 谷	<ul style="list-style-type: none"> ・ 高い志をもち、夢の実現に向け確かな学力を身に付けるために主体的に学習する生徒 ・ 思いやりの気持ちを大切にし、他者と対話・協調しながら、円滑な人間関係を築ける生徒 ・ 常に健康に留意し体力の増進に努め、未来を切り拓いていくための自力を養える生徒

学校名	求 め る 生 徒 像
小千谷西	<ul style="list-style-type: none"> ・将来に向けて目的意識をもって、高校生活を送る生徒 ・学業のみならず生徒会活動、学校行事、部活動等にも積極的に取り組む生徒 ・良き友人関係を確立し、心豊かなたくましい人間性をもった生徒
小 出	<ul style="list-style-type: none"> ・謙虚に学ぶ姿勢をもち、確かな学力を身に付けようと努力する生徒 ・常に自分の可能性を信じて、部活動や特別活動に果敢に挑戦する生徒 ・郷土を愛する心をもち、誠実で責任感・正義感にあふれる生徒
国際情報	<ul style="list-style-type: none"> ・将来の夢の実現に向けて、他者と協働し、共に高め合うことのできる生徒 ・グローバルな視点から課題を発見し、考察を深め、提案・解決できる生徒
六 日 町	<p>教育目標：着実な学習態度と自主的にして規律ある生活態度を身に付け、進んで国家及び社会の発展に貢献する人物を育成する。</p> <ul style="list-style-type: none"> ・基礎学力が定着しており、学力を向上させる熱意のある生徒 ・困難に打ち克つ気力と体力をもち、困難を乗り越える意欲がある生徒 ・人を思いやる気持ちがあり、自律と協働する力をもつ生徒 ・進路実現に向けて探究的な活動を進んで行い、大学進学をめざす生徒
八 海	<ul style="list-style-type: none"> ・基本的な生活習慣が確立され、規範意識を身に付けている生徒 ・学習に積極的に取り組み、主体的に学力を高めるために努力する生徒 ・各コースの特色を理解し、大会での上位進出や検定・資格取得に向けて意欲的にチャレンジする生徒
塩 沢 商 工	<p>～Employability（社会で必要とされる能力）の向上をめざして～</p> <ul style="list-style-type: none"> ・将来のスペシャリストとして目的意識をもって資格・検定の取得など積極的にチャレンジし目標に向かって頑張る生徒 ・学習・部活動の両面で意欲的に取り組み、常に規則正しい生活を送り努力する「やる気」のある生徒
十 日 町	<ul style="list-style-type: none"> ・意欲的に学習に取り組み、進路目標の達成に向け努力を惜しまない生徒 ・部活動や生徒会活動等、興味・関心がある分野で、自らを高めるためのチャレンジ精神にあふれる生徒
十日町総合	<ul style="list-style-type: none"> ・総合学科の特色を十分に理解し、本校への入学を強く希望している生徒 ・基本的な生活習慣を身に付け、本校入学後も志をもって、その実現のために努力を惜しまない生徒
松 代	<ul style="list-style-type: none"> ・好奇心と志をもち、夢の実現に向かって前向きに努力する生徒 ・規範意識を重んじ、自分自身の向上に努める生徒 ・探究活動をとおして、他者と協力しながら地域や社会に貢献しようとする生徒
高 田	<ul style="list-style-type: none"> ・将来への目的意識を明確にしながら、高い志と探究心をもって意欲的に学習を継続できる生徒 ・生徒会活動、部活動、学校行事などに積極的に取り組み、入学後もそれらの活動を継続したいと思っている生徒 ・他者への思いやりを大切に、全体への協力を惜しまない生徒
高田北城	<ul style="list-style-type: none"> ・自主性、積極性を発揮できる生徒 ・自らの進路実現をめざして継続的に努力する生徒 ・自律と協調性をもち、他者を思いやり、尊重し、多様な人たちと協働していける生徒
高田農業	<ul style="list-style-type: none"> ・思いやりの気持ちをもち、他者と対話・協力しながら、円滑な人間関係を築ける生徒 ・広く農業に関心をもち、その中で自らの関心を深く掘り下げ、進路実現をめざす生徒 ・主体的に学習に取り組み、部活動、生徒会活動、学校行事等に自主的に取り組む生徒
上越総合技術	<ul style="list-style-type: none"> ・高い志をもち、豊かな教養を身に付けようと努力する生徒 ・工業に関する知識技術を生かして、将来は地域の発展に貢献したい生徒 ・課外活動や特別活動をとおして、豊かな心とコミュニケーション能力を身に付けたい生徒
高田商業	<ul style="list-style-type: none"> ・進路目標を達成するために、意欲的に学習に取り組む生徒 ・部活動や生徒会活動に積極的に取り組む、活力ある生徒 ・挨拶や制服の着こなしなど、当たり前のことを当たり前に行える生徒
有 恒	<ul style="list-style-type: none"> ・他者とのコミュニケーションを大切に、地域（地元）振興に貢献する意欲をもつ生徒 ・学校設定教科「マルチベーシック」をとおして基礎学力の定着をはかるとともに、学習習慣を確立させ、確かな学力の習得に向けて、主体的に努力する生徒 ・キャリア教育をとおして自らを見つめ直し、進路希望の実現に向けて努力する生徒
新 井	<ul style="list-style-type: none"> ・国際的な視野に立って地域に貢献できる生徒 ・「グローバル」な視点をもち、自らの「夢」の実現に向けて積極的にチャレンジする生徒
糸 魚 川	<p>志を高くもって何事にも粘り強く取り組み、互いに切磋琢磨しつつ、自分自身を高めることに努力を惜しまない生徒</p>
糸魚川白嶺	<ul style="list-style-type: none"> ・郷土を愛し、前向きで、豊かな人間性と思いやりのある生徒 ・総合学科の特色を活かし、進路希望の実現に向けて主体的に努力する生徒 ・地域の課題を学び、地域の活性化に向けて積極的に貢献しようとする生徒

学校名	求 め る 生 徒 像
海 洋	水産・海洋に関する学習を通じて、豊かな人間性と専門的技術を身に付けようとする意欲と向上心のある生徒
佐 渡	<ul style="list-style-type: none"> ・自らの将来について、高い志をもち、実現に向けて努力する生徒 ・様々な視点からものごとを探究し、改善する姿勢をもっている生徒 ・常に誠実で感謝の心を忘れず、多くの仲間と協働し、高め合うことができる生徒 ・心も体も健康でいられるよう、常に前向きな姿勢を心がける生徒
羽 茂	探究活動等とおして、他者と協力し、将来の自己実現と社会貢献をめざす意欲のある生徒
佐渡総合	<ul style="list-style-type: none"> ・総合学科の特色を十分に理解し、進路希望の実現に向けて主体的に努力できる生徒 ・豊かな人間性と思いやりの心をもち、より良い学校生活を送ることができる生徒 ・地域に学び、地域を愛し、積極的に地域に貢献しようとする意欲をもつ生徒

2 定時制課程

学校名	求 め る 生 徒 像
荒 川	<p>～目標をもち、よく学び、正しく行動し、助け合う生徒～</p> <ul style="list-style-type: none"> ・目標や夢に向かって努力する生徒 ・集団や社会の中でルールやマナーを守る生徒 ・相手の気持ちを思いやる生徒 ・いじめをしない、見逃さない、許さない生徒
西新発田	<ul style="list-style-type: none"> ・自然体で主体的な学びから、自分の新たな一歩を踏み出したい生徒 ・ルールやマナーをしっかり守れる生徒 ・中学までの学習をやり直し、高校の学習をスタートさせたい生徒
新潟翠江	<p>～たゆまず前へ進み、未来をひらいていく生徒～</p> <ul style="list-style-type: none"> ・自ら夢や目標を設定し、ひたむきに努力できる生徒 ・他者への思いやりをもって行動できる生徒 ・集団生活のきまりやマナーを守ることができる生徒
長岡明德	<ul style="list-style-type: none"> ・将来の夢や目標をもち、その実現に向けて主体的に取り組むことができる生徒 ・自分のペースで、あせらず、あきらめずに学び続けることができる生徒 ・多様な個性をもつ他者を尊重し、周囲に配慮することができる、思いやりのある生徒
出雲崎	<ul style="list-style-type: none"> ・自他を尊重し、互いのよさを認め合う生徒 ・進路実現と自主・自立をめざし、意欲と希望をもって高校生活を送る生徒 ・将来の社会人としての基本的な資質や社会規範を身に付けるため、積極的に学校生活に取り組む生徒
堀之内	<ul style="list-style-type: none"> ・進路実現に向けて、学ぶ意欲と向上心をもって、落ち着いて学習活動に取り組むことができる生徒 ・ホームルーム活動や部活動、生徒会活動等に、積極的に取り組む意欲のある生徒 ・ルールやマナーを守り、学校生活、社会生活を送ることができる生徒
十日町	<ul style="list-style-type: none"> ・将来、地域社会に貢献するため、学校生活と仕事を両立できる忍耐と意欲をもつ生徒 ・思いやりの心をもち、自他を尊重することができる生徒
高田南城	<ul style="list-style-type: none"> ・自己の責任による学習計画のもと自己実現を図ろうとする生徒 ・多様な個性を認め合い、他者への思いやりや配慮ができる生徒 ・学校生活において、ルールやマナー等を守ることができる生徒
佐 渡 (相川分校)	<ul style="list-style-type: none"> ・自身の将来を思い描き、他者と協力しながら意欲をもって明るくいきいきと高校生活を送ることができる生徒 ・自ら考え、自ら行動することができる生徒 ・学習をはじめとして地域貢献等、様々な活動に前向きに取り組み、自らを向上させるために努力することができる生徒 ・自然や他者を思いやり優しい気持ちで接することができる生徒 ・ルールやマナーを守って、学校生活や社会生活を送ることができる生徒

科目履修の特徴・特色ある取組や実績等

1 全日制課程

学校名	学科名	科目履修の特徴		授 習 熟 度 等 別	特色ある取組や実績等
		類 型 ・ コ ー ス 等	選 択		
村 上	普 通	2年から文系、理系に分かれる		○	生徒の学力向上をめざし、質の高い授業と丁寧な学習指導を行う。「堅忍不拔」の精神を受け継ぎ、日々の学習と部活動に真剣に取り組む生徒を育成する。
村上桜ヶ丘	総 合	人文科学、自然科学、農業森林、ビジネス情報、生活・福祉の5系列		○	約80の選択科目から「自分だけの時間割」を作成。「産業社会と人間」科目などで早期キャリア教育。勉強も行事も部活動も頑張る学校。
中 条	普 通	2年から探究教養コースと地域産業コースに分かれる		○	探究教養コースは大学進学等の進路希望者が、地域産業コースは工業・商業系の進路希望者が、体験・実習を通じて学習を深める。
新 発 田	普 通	3年から文系、理系に分かれる			スーパーサイエンスハイスクール（SSH）として、独自の課題研究により、社会に貢献するリーダーを育成する。
	理 数	2年からメディカルコース、フューチャーサイエンスコースに分かれる			SSH校として課題研究を重視し、科学技術分野におけるリーダーを育成する。メディカルコースは、医師等をめざす学力を養成する。
新発田南	普 通	2年から文系、理系に分かれる			きめ細やかな学習・進路指導で国公立大学等への進学実績を伸ばしている。文武両道で活気にあふれ、部活動や生徒会活動も盛んである。
	工業科は4学科をくり募集し、2年から5コースに分かれて学ぶ。さらに大学進学をめざすアカデミックコースと専門科目を深く学ぶプロフェッショナルコースに分かれ、進路実現のため、きめ細かく対応している。				
	機械工学	2年から機械コース			実習をとおり、高い応用力と豊かな創造性を備えた、実践的な機械技術者の育成をめざす。各種検定・資格取得にも成果を挙げている。
	電子情報工学	2年から電子制御コース、情報システムコースに分かれる			電子工学とコンピュータの基礎を学ぶ。産業社会・高度情報化社会で活躍できる技術者の育成をめざし、資格取得にも成果を挙げている。
	建築工学	2年から建築設計コース			製図やCAD等の充実した実習をとおり、多様な建築物を設計する能力の育成をめざす。資格取得にも積極的に取り組み、成果を挙げている。
土木工学	2年から環境土木コース			社会基盤の構築に必要な基礎技術を習得し、環境に配慮したまちづくりを支える建設技術者の育成をめざす。取得できる資格も充実している。	
新発田農業	「農業科」としてくり募集。2年から生物資源科3専攻、環境科学科3専攻、食品科学科2専攻の計8専攻に分かれる。				
	生物資源	作物専攻、動物専攻、野菜専攻		○	特別栽培米や産みたて卵、旬の野菜など芝農ブランドの農産物の生産・販売と、動物触れ合い体験は地域の方々から好評を得ている。
	環境科学	草花園芸専攻、フラワーデザイン専攻、地域環境デザイン専攻		○	草花や造園などの緑化活動をとおり、施設や地域の方々と活発に交流を図っている。また、資格取得にも積極的に取り組んでいる。
	食品科学	食品化学専攻、栄養科学専攻		○	加工実習で製造したジャム・味噌など芝農ブランドの加工品は地域の方々の人気商品であり、地域企業との商品開発も行っている。
新発田商業	商 業				資格取得に高い合格実績をもつ。地元企業と連携して商品開発と販売を行ったり、REASASを活用した探究活動に取り組んでいる。
阿 賀 野	普 通	2年から地域探究コース、教養コースの2コースに分かれる			地域探究コースでは、商業系の科目を選択し、地域課題に取り組む。教養コースでは、大学進学等の進路希望実現に向けて必要な科目を選択し、発展的な内容に取り組む。
豊 栄	普 通	2年から文理、芸術、スポーツの3コースに分かれる		○	1年生は数学と英語で少人数授業。芸術コースは行事ポスターやPR動画の制作で地域と連携。スポーツコースは体育専門科目で競技力向上。
新 潟	普 通	2年から文系、理系に分かれる		○	授業第一主義による深い学びの実践と、伝統ある学校行事、グローバルな視点を育成する研修の実施。
	理 数	2年からサイエンスコース、メディカルコースに分かれる		○	医学講演会、科学講演会、病院訪問、尾瀬研修、筑波研修などを実施。
新潟中央	普 通	2年から文系、理系に分かれる		○	丁寧な学習指導と高大連携事業等を取り入れたキャリア教育を軸に国公立大学現役合格をめざす。生徒は文武両道をめざしている。
	学 究	2年から文系、理系に分かれる		○	少人数授業、学校設定科目による質の高い授業とキャリア教育が充実。個別指導により、難関大学・国公立大学現役合格をめざす。
	食 物				基礎から調理を学び、卒業と同時に調理師免許を取得する。専門学科での学びを生かした、国公立大学等の進学や就職に実績がある。
新潟南	音 楽			○	県内外の専門講師による個人指導、ロシアンメソッドピアノ専攻が特色である。東京藝術大学など国公立大学等の進学実績もある。
	普 通	2年から文系、理系に分かれる			難関大・医学部医学科を含む、国公立大学合格者数のべ294人の実績。SSH事業では、全校生徒が多様な課題研究に取り組み、探究力を培う。
新潟南	理 数				SSH事業の推進による大学等と連携した先進的な理数系教育の取組。海外との交流や研修及び課題研究の充実により科学系国際人の育成をめざす。

学校名	学科名	科目履修の特徴		授 業 熟 度 等 別	特色ある取組や実績等	
		類 型 ・ コ ー ス 等	選 択			
新潟江南	普 通	2年から文系、理系に分かれる		○	国公立大学合格者のべ154人。進学希望を実現する質の高い授業を実施。全国大会出場など部活動も盛ん。真の文武両道をめざす。	
新潟西	普 通	2年から文型、理型に分かれる 「学励クラス」を希望と成績で編成		○	「学励クラス」では国語、数学、英語で習熟度別授業を行う。「医療専攻」では、医療に関する多様な講義や実習を行う。	
新潟東	普 通	1、2年は共通履修科目が中心。3年は科目群から選択して履修		○	数学と英語で少人数授業を実施。総合的な探究の時間を軸とした教育活動に力を入れている。部活動は盛んで活気にあふれている。	
新潟北	普 通			○	県立幼稚園や県立大学と交流し、豊かな人間関係を育むとともに、進路希望実現に向け、一人ひとりを根気強く、丁寧に指導する。	
新潟工業★	機 械			○	ものづくりに必要な設計や製作・操作にかかわりをもつ機械技術全般について学び、次世代を担うクリエイターになることをめざす。	
	電 気			○	電気エネルギー技術と情報技術を学び、新時代に対応できる技術者をめざす。経済産業省が定める第三種電気主任技術者資格認定校である。	
	建 築	建築			○	建築物のデザインの基礎的な知識を学習する。建築士や建築施工管理者の資格を取得し、設計や施工管理に関係する技術者をめざす。
		建築設備			○	住宅設備の設計や施工計画の知識を学び、配管や溶接、電気配線などの技能を習得し、建設業界で活躍できる技術者をめざす。
	土 木			○	橋、トンネル、道路、港湾、鉄道、ダムなどを造るための技術を学習する。設計や測量、建設工事の管理ができる技術者をめざす。	
	工業化学			○	化学反応の不思議さや分析を体験しながら化学について学び、素材の製造や管理、地球環境を守るための技術を習得し、産業を支える技術者をめざす。	
新潟商業	総 合 ビジネス			○	高度なビジネススキルの習得をめざし、簿記・マーケティング等の商業の基礎科目の学びを進め、国公立・難関私大への進学を果たしている。第2外国語の選択ができる。	
	情報処理			○	ITのスペシャリストをめざし、情報システム、プログラミング、情報ビジネスを学ぶことにより、国家資格が取得可能となり、国公立・難関私大へ進学している。	
	国際教養			○	異文化交流や海外（オーストラリア）研修等の特色ある教育活動をとおして、4技能を鍛え英語力を磨き、難関私大に多数合格者を輩出している。	
新潟向陽	普 通	得意分野の力を伸ばし進路実現に生かす 多様な科目群からの選択履修		○	単位制の特長を生かし、一人ひとりが自分に合った時間割をつくることのできる。体育・家庭・福祉・商業等の専門科目も学習できる。	
巻	普 通	大学進学重視型の単位制 進路希望を踏まえ、科目群から選択して履修		○	主体的・対話的で深い学びと部活動の充実で、文武両道の伝統継承をめざす。毎年、国公立大学に約100人合格。運動部、文化部ともに全国大会出場。	
巻総合	総 合	人文自然、食料環境、工業、商業、生活文化の5系列に分かれる		○	巻総合CHAT等で地域と連携した特色あるキャリア教育を実現する。多くの科目選択と個別最適な学びの支援により多様な進路実現をめざす。	
新 津	普 通	2年から文系、理系に分かれる 難関大学をめざす特進クラスを設置		○	「学ぶは高き人の道」を校訓に文武両道をめざし、進路希望実現。探究学習、各種補習等の手厚い学習指導。部活動も充実。	
新津工業	工 業 マイスター			○	豊富な実習時間と企業実習や高度熟練技能者からの直接指導により、金属加工の実践的な技術を習得し、機械加工系の技能検定やコンテストにも取り組んでいる。	
	生産工学			○	プログラミング技術や機械加工技術など、生産現場の自動化と自動機械に関することを中心に実践的な技術を習得し、制御や保全の技能検定にも取り組んでいる。	
	ロボット 工 学			○	ロボットやドローンをとおしてマイコン制御に必要な知識・技術や、機械加工など幅広い技術を習得し、制御系の検定や電気工事士にも取り組んでいる。	
	日本建築			○	「現代の名工」から直接指導を受け「伝統工法」を学ぶ。卒業製作で公園の東屋等の実寸大の建築物を製作する。建築大工技能検定や建築CADにも取り組んでいる。	
新津南	普 通			○	基礎・基本に重点を置いた学習指導を行っている。また、地域の高齢者施設や保育園等と連携したキャリア教育にも取り組んでいる。	
白 根	普 通			○	少人数学習による丁寧な指導。地域と連携した探究学習や社会貢献活動、ボランティア活動の実施。少林寺拳法部等が全国大会出場。	
五 泉	総 合	2年から人文科学、自然科学、総合ビジネスの3系列に分かれる		○	進学型総合学科として、充実したキャリア教育プログラムと多様な選択科目により大学進学等をはじめとした進路希望の実現を図る。	
村 松	普 通			○	少人数授業、丁寧な進学補習と就職指導、インターンシップ等キャリア教育の実践。専門機関と連携した教育相談。	
阿賀黎明	普 通	全員が地域探究コースに所属し、2年から教養学類、総合学類、文理学類に分かれる		○	地域と連携を図りながら教育活動を行う。豊富な体験活動や探究学習をとおして、生徒の進路実現に伝える。ボート部はこれまで全国大会等で活躍している。	
三 条	普 通	2年から文系、理系に分かれる		○	WWL（ワールド・ワイド・ラーニング）事業により、大学や地域との連携、国際交流を実施。全校でグループごとの課題研究に取り組み、これからの時代に必要とされる学びのスタイルを習得。	
三条東	普 通	2年で地理歴史、理科の科目選択 2年で「医療専攻」を選択できる 3年から文系、理系に分かれる		○	「誠実・明朗・創意」が校訓。文武両道、探究活動とキャリア教育で進路実現を図る。「医療専攻」は医療系大学への進学をめざす。	

★新潟工業高校は、学科改編及び選抜方法の変更が検討されています。

学校名	学科名	科目履修の特徴		授 業 熟 度 等 別	特色ある取組や実績等
		類 型 ・ コ ー ス 等	選 択		
新潟県工業	4つの学科を「工業科」としてくり募集。2年から5コースに分かれる。選択したコースにより卒業学科が決定。				
	機械加工	2年から機械技術コース			機械の仕組や加工方法を学び、設計から製作までの総合的な技術の習得をめざす。産業界と連携した企業実習や工場見学を実施。
	電子機械	2年からメカトロ技術コース			機械、電気・電子、制御を学び、「もの」を自動的に動かす技術の習得をめざす。産業界と連携した企業実習や工場見学を実施。
	情報電子	2年から生産プログラミングコース			コンピュータの基礎、プログラミングやIoTを用いた制御技術の習得をめざす。産業界と連携した企業実習や工場見学を実施。
	建設工学	2年から建築コース、または都市防災コースに分かれる			建設業について計画から施工まで総合的に学ぶ。建築・土木施工管理技術の資格取得、産業界と連携した出前講義や現場見学を実施。
三条商業	総合ビジネス				地域理解・国際理解・コミュニケーション能力の育成を柱に、学んだ商業の知識等を活かし地域と連携しながら探究学習を進める。
吉田	普通	2年から文理、人間総合、地域ビジネスの各コースに分かれる			一人ひとりの興味関心に応じたコース別の学習で自分の可能性を広げる。自転車競技やアーチェリーなどの部活動が全国大会で活躍。
分水	普通	2年から文系、理系に分かれる	○		地元自治体や経済界等と連携する地域課題解決型キャリア教育を柱に、将来を担う人材の育成をめざす。カヌー部は全国大会で入賞。
加茂	普通	2年から文系、理系に分かれ、多様な科目群から科目選択			進路希望に応じた丁寧な指導。活発な部活動、特に体操部は全国大会を狙う。エコ・スクール実施。制服着こなし日本一をめざす。
加茂農林	「農業科」としてくり募集。2年から生産技術科4専攻、環境緑地科2専攻、食品技術科1専攻、生物工学科1専攻の計8専攻に分かれる。				
	生産技術	2年から作物、野菜・花、果樹、動物の各専攻に分かれる		○	植物栽培・動物飼育の知識と技術の習得を通じて、広く社会に役立つ人材を育成する。専門を生かした進学も可能。
	環境緑地	2年から緑地工学、環境土木の各専攻に分かれる		○	21世紀の地球環境や身近な都市環境を創る・守る・育てる・活用することを学ぶ。専門を生かした進学も可能。
	食品技術	2年から食品製造専攻		○	食品製造の知識と技術の習得をとおし、食のスペシャリストを養成する。専門を生かした進学も可能。
	生物工学	2年から生命情報専攻		○	バイテクなどの研究に加え、地域や大学等と連携した体験的・協働的な活動を重視し、農業のリーダーを育成。大学への進学をめざす。
長岡	普通	2年から文系、理系に分かれる		○	教科学習と課題研究をとおして、課題発見力、課題解決力、表現力を向上させ、難関大学合格をはじめとした自己表現をめざす。
	理数	2年からサイエンスコース、メディカルコースに分かれる		○	SSH事業における大学や地域及び医療機関と連携した課題研究・医療講演会等を通じ、理系難関大学や医学部医学科の合格をめざす。
長岡大手	普通	2年から文系、理系に分かれる			発信力やコミュニケーション能力、主体的に課題に取り組む姿勢を育むために探究活動を推進。個に応じた丁寧な進路指導で、国公立大学等への進路希望達成をめざす。
	家政				専門的な学びを通じて社会の変化に対応できるスペシャリストを養成する。地域や社会とつながる実践を行うとともに、各種技術検定での資格取得が可能。
長岡向陵	普通	3年から文系、理系に分かれる			国公立大学合格者が5年間で2倍増。運動部、文化部とも全国大会出場など部活動が盛ん。文武一貫で心身ともにたくましく成長する。
長岡農業	「農業科」としてくり募集。2年から、生産技術科4コース、生活環境科2コース、食品科学科2コースの計8コースに分かれる。				
	生産技術	作物生産コース、動物科学コース、青果生産コース、園芸科学コース		○	作物・野菜・果樹・草花の知識と栽培技術、動物の知識と飼育管理、バイオテクノロジーの知識と技術を学習する。
	生活環境	生活デザインコース、地域デザインコース		○	快適な住生活や安全な食生活及び地域文化の伝承・創造、庭園の計画や生物活用、地域の環境保全について学習する。
	食品科学	食品加工コース、栄養化学コース		○	食品の特徴や性質、農産物の加工や製菓・製パンの知識や技術、食品の化学的性質や微生物利用について学習する。
長岡工業	「工業科」としてくり募集。2年から、機械工学科2コース、電気電子工学科2コース、物質工学科1コース、産業デザイン科1コースの計6コースに分かれる。				
	機械工学	2年から機械創造コース			素材の特性を理解し、機械の設計から様々な加工法を学び創造的なものづくりができる技術技能を身に付ける。各種技能検定、2級ボイラー技士などの国家資格取得が可能。
		2年から電子機械コース			ロボット制御、自動制御機械などのプログラミングやマイコン制御用電子回路の基礎を学び、機械と電子制御の両方の技術を身に付ける。
	電気電子工学	2年から電気エネルギーコース			暮らしに必要な不可欠な電気。その発電やモータの仕組み、電子回路やコンピュータ等幅広い知識と技術を学び、実践的な技術を身に付ける。電気工事士などの資格取得が可能。
		2年から電子制御コース			電子工学の基礎を学習し、スマートフォンや情報ネットワーク、自動車、家電製品などの電子制御、さらには通信や情報処理など幅広い技術を学ぶ。
	物質工学	2年から材料環境工学コース			身の回りの生活用品や工業製品の素材を作り出す化学技術の基礎と応用を学び、リサイクル等の環境保全技術を学ぶ。
産業デザイン	2年から産業デザインコース			色彩や材料などデザインに必要な知識を学び、希望により自動車などの工業製品のデザインや建築デザイン、布の染色技術、織物技術など幅広い分野を学ぶ。	

学校名	学科名	科目履修の特徴		授 業 熟 度 等 別	特色ある取組や実績等
		類 型 ・ コ ー ス 等	選 択		
長岡商業	総合 ビジネス				ビジネスやICT分野の知識や技術を学び、検定・資格の取得をめざすとともに、地域密着型体験学習を実施する。
正徳館	普通	1学年1学級の中で、進学又は就職の 進路希望に応じた科目選択可能		○	少人数授業（国語・数学・英語）で基礎学力の定着と向上を図る。学校設定教科で地域と連携し地域の歴史を学び、課題を探究する。
栃尾	総合	人文・自然科学、福祉・家庭、工業技術、ビ ジネス・情報の4系列		○	地域と連携したキャリア教育に取り組んでいる。進路目標や興味・関心等 で系列・科目選択を行い、一人ひとりの自己実現をかなえる。
見附	普通	3年から文系、理系に分かれる	○	○	少人数習熟度別授業（1年英、2年国数英）など、個に応じた学習指 導と進路指導により、進学・就職ともに進路希望達成率が高い。
柏崎	普通	2年から文系、理系に分かれる		○	令和5年度国立大学合格72名（前年比+21）。スーパーサイエ ンスハイスクールの指定を受け、課題解決力を育成している。
柏崎常盤	普通	2年から進路希望に応じた科目を選択		○	「進路希望達成プログラム」で個々の希望進路の実現をめざす。 学習・部活動・朝読書・学校行事等、すべてに全力で取り組む。
柏崎総合	総合	2年から人文・自然系、アグリ・フード系、ビ ジネス・情報系、生活・福祉系に分かれる			就職から大学進学まで、自己の進路への自覚を深める丁寧な学習指導・進路指導 を実施。少人数授業や多彩な科目を展開する。また、検定・資格の取得をめざす。
柏崎工業	3つの学科を「工業科」としてくり募集。2年から下記のコースを選択。コースによって学科が決定。				
	機械創造	2年から機械工学コース		○	工作機械による金属加工技術、エンジンの分解や組み立て等に加え、3Dプリン ターによる造形などの最先端技術を学ぶ。
		2年からメカトロニクスコース		○	ロボットや機械制御に必要な電子回路等について学び、信号機などに使用され ているシーケンス（順序に従う）制御等のプログラム技術を身に付ける。
	電気技術	2年から電気エンジニアコース		○	電気基礎理論と実習をとおして、電力の供給と利用に関する電気設備の技 術を学ぶ。第三種電気主任技術者認定のコース。
		2年から防災エンジニアコース		○	基本的な電気技術と防災マインドを身に付け、非常時における電源と通信の 確保ができる知識と技術を身に付ける。
環境化学	2年から環境化学コース		○	化学の基礎知識と実験技術の習得をとおして、環境に配慮した素材開発に ついて探究し、実践的に役立つ技術を身に付ける。	
小千谷	普通	2年から文系、理系に分かれる		○	探究学習などキャリア教育を推進するとともに、きめ細かな学習指導や進路指導を行い、 生徒の進路実現を図っている。また、部活動や学校行事も盛んで活気に満ちている。
小千谷西	総合	人文科学、自然科学、メカトロニク ス、生活・健康、芸術文化の5系列		○	自らつくる時間割で毎日をデザイン。各種実習や体験的な学習などの キャリア教育が充実。少人数授業で自己実現をサポート。
小出	普通	3年から文系、理系に分かれる 2年で「医療専攻」を選択できる			大学進学など多様な進路希望に対応する教育活動を実施。「医療専攻」を核に総 合的な探究の時間によるキャリア教育を推進。朝読書や活発な部活動が特色。
国際情報	専門系としてくり募集。2年から、下記の学科に分かれる。				
	国際文化			○	英語を重視し、海外研修等をとおして異文化理解を深め、国際感覚を 磨ける環境。海外の国公立大学等には7か年で31人の進学実績。
	情報科学			○	数学・理科を重視し、洞察力を高め、論理的思考力を鍛えられる環 境。習熟した知識を統合的に活用して解決に導く力を身に付ける。
六日町	普通	2年から文系、理系に分かれる			文武両道の校訓のもと、質の高い授業と部活動で活気あふれる学校。8割以上 の生徒が大学等への進学を希望しており、毎年高い進路実績をあげている。
八海	普通科としてくり募集。スポーツコースのみ入学時に選択する。2年から福祉コース、普通コース、ビジネスコースに分かれる。				
	普通	1年からスポーツコース		○	当該コースのみ1年から専門科目を設定し、専門種目の実践を充実させ る。部活動と連動した授業実践で全国大会上位入賞をめざす。
		2年から福祉コース		○	福祉について幅広く学習し、「介護職員初任者研修」の資格取得等をめざ して実践力を高める。
		2年から普通コース		○	文系4年制大学等への進学をめざし、国語や地歴・公民、英語等の文 系教科を中心に学力を高める。看護・医療系への進学も可能。
2年からビジネスコース			○	商業科目に特化したカリキュラムにより、簿記等の各種検定取得をめ ざして学力を高める。経済・経営系大学への進学も可能。	
塩沢商工	地域創造 工 学	2年から機械システムコース、地域デ ザインコースに分かれる			ものづくりの技術とその面白さを学習し進路志望の実現をめざす。ボイラー技士 など多様な資格取得が可能。地域デザインコースでは、土木系科目を履修する。
	商 業				ビジネスの知識や技術を学ぶとともに、ビジネスマナーを習得するこ とで進路志望の実現をめざす。多種多様な資格が取得可能。
十日町	普通	2年から文系、理系に分かれる		○	難関大学等への進路実現を支援するアドバンスクラスを設置。 文武両道を校是とし部活動が盛ん。全国大会等で活躍する部もある。
十日町総合	総合	人文・自然科学、農業生産、工業、ビ ジネス、生活文化の5系列		○	入学から卒業までを見通したキャリア教育を実施。進路や適性、興 味・関心に合った系列・科目選択を行い、自己実現をめざす。
松代	普通	全員が地域探究コースに所属し、3年 で進路希望に応じた科目を選択する		○	地域探究コースでは、地域を題材として探究を深める。大学進学から 就職まで幅広く対応する取組により、生徒の志望達成率が高い。

学校名	学科名	科目履修の特徴		授 習 熟 度 等 別	特色ある取組や実績等
		類 型 ・ コ ー ス 等	選 択		
高 田	普 通	2年から進路希望に応じた科目を選択		○	授業第一主義で進路希望達成100%をめざす。SSH事業や本校独自のキャリア教育「未来Clue Plan」とおして、課題解決力と表現力を育成する。
	理 数	2年からメディカルコース、サイエンスコースに分かれる		○	サイエンスツアー、課題研究などのSSH事業や医療体験、メディカル講演会等により、国際科学技術者や医療従事者の育成をめざす。
高田北城	普 通	2年から文系、理系を選択し、進路希望に応じた科目を学習する	○	○	生徒一人ひとりの進路実現に向け、とことんつき合うきめ細かな学習指導。部活動も盛んで充実した学校生活。
	生活文化	2年から食物コース、福祉コースに分かれ、自らの進路希望に合ったコースを選択する			専門性を生かした上級学校への進学に対応。大学・短大への進学状況は、全国類似学科の先駆的な存在。
高田農業	「農業科」としてくり募集。2年から、生物資源科4コース、食品科学科2コース、農業土木科2コースの計8コースに分かれる。				
	生物資源	2年から、農業生産コース、畜産科学コース、草花園芸コース、森林資源コース		○	農畜産物や草花、木材の生産管理に関して学び、農林業従事者に必要な能力と態度の育成をめざす。乙4類危険物取扱者等の資格取得が可能。
	食品科学	2年から、食品加工コース、栄養科学コース		○	食品の加工、成分、衛生に関して学び、食品に関する業務に従事する能力と態度の育成をめざす。食品衛生責任者の資格取得が可能。
	農業土木	2年から、水利科学コース、測量設計コース		○	土地改良、農地盤整備に関して学び、農業土木に関わる業務に従事する能力と態度の育成をめざす。測量士補等の資格取得が可能。
上越総合技術	4つの学科を「工業科」としてくり募集。1年では全員が同じ内容の学習に取り組みながら2年からのコース選択をする。コースによって学科が決定する。				
	機械創造工学	2年から機械エネルギーコース		○	機械に関する知識を身に付け、機械構造や動作原理を学習し、環境やエネルギーを配慮したものづくり技術の習得をめざす。
		2年からメカトロニクスコース		○	機械に関する基礎的な知識を身に付け、機械、電気・電子、情報の技術を融合したものづくりの技術の習得をめざす。
	電気情報	2年から電気エネルギーコース		○	電力に関する知識を身に付け、住宅や工場の電気設備の構造を理解し、電気設備の設計・施工および保安全管理技術の習得をめざす。
		2年から情報技術コース		○	電気・電子技術を身に付け、コンピュータやハードウェア技術を理解し、情報技術を活用したものづくり技術の習得をめざす。
	建築環境	2年から建築システムコース		○	木材加工や構造試験などの実験実習をおして建築の計画手法や構造を学び、総合的な建築技術の習得をめざす。
		2年から建築インテリアコース		○	照明器具や家具のデザインなどの実習をおして建築に関する基本を身に付け、総合的な住環境技術の習得をめざす。
	土木防災	2年から都市工学コース		○	道路・橋・トンネル、堤防やダム、港などの社会を支える土木構造物や街づくりに関する基礎的な知識や技術の習得をめざす。
2年から防災工学コース			○	水害、地震や火山、地すべり、雪害など地域で発生する災害の知識と防災を学び、災害に強い街づくりのための技術習得をめざす。	
高田商業	総合ビジネス	2年から会計、ビジネス、情報に関する専門科目を選択履修する			地域と連携したチャレンジショップ「Rikka」の運営や、充実したキャリア教育を実践し、生徒の多様な進路希望の実現を図っている。
有 恒	普 通	2年から進路希望に応じた科目選択が可能		○	中学校までの学習を「学び直す」学校設定教科「マルチベーシック」とおして、確かな学力の習得と定着を図り、進路実現をめざす。
新 井	総 合	人文科学、自然科学、生活文化・福祉、スポーツ・芸術、ビジネスの5系列		○	総合学科の強みを活かした多様な選択科目と充実したキャリア教育により、大学進学をはじめとする様々な進路希望の実現をめざす。
糸 魚 川	普 通	進路に応じた文理分けクラスを2年から実施		○	地域協働推進校（アソシエイト）として地域・保護者から信頼され、SDGsや地域課題をテーマとした探究活動で特色ある学校をめざす。
糸魚川白嶺	総 合	文理、工業、ビジネス、生活福祉の4系列		○	糸魚川ジオパーク協議会と連携し、防災・減災の探究活動を実施。興味・関心・進路に応じ系列・科目を選択し、進路実現をめざす。
海 洋	「水産科」としてくり募集。2年から、資源育成コース、食品科学コース、海洋技術コース、海洋創造コースの計4コースに分かれる。				
	水産資源	2年から資源育成コース、食品科学コース		○	ヒラメ等の稚魚育成やマコブの養殖。（資源育成） 地域企業と連携した加工食品の開発・製造・販売。（食品科学）
	海洋開発	2年から海洋技術コース、海洋創造コース		○	30日航海実習等や、小型船舶操縦士等の資格取得。（海洋技術） 海でのダイビング実習や、海洋環境調査。（海洋創造）
佐 渡	普 通	2年から文系、理系に分かれる		○	佐渡教育コンソーシアムや「新潟の未来を SaGaSu プロジェクト」に参画し、大学・専門機関・自治体等と連携した探究活動等に取り組み、世界的視点で地域貢献できるグローバル人材育成をめざす。
羽 茂	普 通	2年から地域探究コース、文化教養コース（文系・理系）に分かれる	○	○	地域探究コース：佐渡を思う心、国際理解力、協調性、情報発信力を育む。 文化教養コース：地域探究の学びをもとに大学等進学をめざす。
佐渡総合	総 合	人文自然科学、農産・加工、環境工学、ビジネス・情報、生活・福祉の5系列		○	進路や興味・関心に応じた系列・科目選択。生徒一人ひとりの進路実現に向けたキャリア教育の推進と学力向上及び資格取得の取組。

2 定時制課程

学校名	学科名	科目履修の特徴		授 習 熟 度 等 別	特色ある取組や実績等
		類 型 ・ コ ー ス 等	選 択		
荒 川	普 通	単位制による定時制高校, 午前部	○	○	多彩な選択科目や自立活動の講座を設置し,基礎学力の定着と進路実現をめざす。教育相談体制が充実。3年間での卒業も可能。
西新発田	普 通	単位制による定時制高校, 午前部	○	○	3年間で卒業可能。1年次2人担任制, 少人数授業, 英数国は30分授業。「学びなおし」の学校設定科目, 充実した教育相談体制。
新潟翠江	普 通	単位制による定時制高校, 午前部	○	○	少人数でわかりやすい丁寧な授業を展開。教育相談も充実。3年間で卒業も可能。「世界のくらし」「環境と植物」など体験を重視した学校設定科目を設置。
長岡明德	普 通	単位制による定時制高校, 午前部と夜間部	○	○	特別授業の受講により3年間での卒業が可能。相談室(防音)を設置するなど充実した相談体制。自立活動講座「通級指導」も実施。
出雲崎	普 通	単位制による定時制高校, 午前部	○	○	①3年間で卒業可 ②「心耕プロジェクト」による地域連携・探究活動 ③学校設定科目「自己探究」による自己理解の深化
堀之内	普 通	単位制による定時制高校, 午前部	○	○	基礎から学びたい人, 教養を身に付けたい人が, 自分の進路希望に合わせて時間割を作成し学習。3年間で卒業可能。
十日町	普 通	学年制による定時制高校			「わかる授業」に力を入れている。すべての生徒の名前や個別の状況を全職員が把握し, 個に応じた丁寧な指導を行っている。
高田南城	普 通	単位制による定時制高校, 午前部	○	○	①2人担任制 ②丁寧な少人数授業 ③3年間での卒業も可能 ④充実した教育相談体制 ⑤自立活動講座の実施
佐 渡 (相川分校)	普 通	単位制による定時制高校, 午前部	○	○	3年間で卒業が可能。2人担任制。単位制及び小規模校の特色を生かし「わかる授業」をとおして生徒の個性と能力を伸ばす。

3 通信制課程

学校名	学科名	科目履修の特徴		授 習 熟 度 等 別	特色ある取組や実績等
		類 型 ・ コ ー ス 等	選 択		
新潟翠江	普 通	単位制による通信制高校	○		面接指導, 添削指導, 試験を学習の基本とし, 自学自習により自分のペースで学習を進めることが可能。3年間での卒業も可能。
高田南城	普 通	単位制による通信制高校 (希望者は「通学コース」を選択可能)	○		スクーリング, レポート, 試験が学習の基本。通学コース(令和3年度新設)では, 学び直しや発展的な学習, キャリア学習ができる。

学科の紹介

普通科

予想される進路

大学等への進学、
公務員や民間企業
への就職など



- 幅広く、国語、数学、英語などすべての学問の土台となる学習をする学科です。進路希望などに応じて、文系や理系などの類型やコースに分かれて学習したり、職業科目を選択して学習したりすることもできます。

単位制高校 (全日制普通科)

予想される進路

大学等への進学、
公務員や民間企業
への就職など



- 自分の興味や関心、進路希望に応じて、多様な選択科目の中から、学びたい科目を選択して学習します。

単位制高校 (定時制普通科)

予想される進路

大学等への進学、
公務員や民間企業
への就職など



- 学びたい科目を自分で選び、自分の時間割を作成します。
- 他の高校で修得した単位や高等学校卒業程度認定試験合格科目を、卒業に必要な単位として生かすこともでき、74単位以上を修得すれば、3年で卒業することもできます。

総合学科

予想される進路

大学等への進学、個
性や適性にあった職
業への就職など



- 総合学科独自の科目「産業社会と人間」をとおして、自分の将来について考えを深め、学習計画を立てることができます。自分の興味や関心、進路希望に応じて科目を選択し、自分の時間割を作成して学習する学科です。

理数科

予想される進路

理系・医歯薬系の
大学等への進学な
ど



- 理科、数学に興味・関心をもち、科学的・数学的能力の伸長をめざして学習し、将来、科学・医療分野で活躍する人材の育成をめざす学科です。

国際教養科

予想される進路

語学系の大学等へ
の進学など



- 英語の学習や実践活動により外国語によるコミュニケーション能力を身に付け、豊かな国際感覚をもち、グローバル社会で活躍できる人材の育成をめざす学科です。

音楽科

予想される進路
音楽大学等への進学など



●ピアノ、声楽、管、弦、打楽器、邦楽器(箏)の専攻分野を設け、将来の演奏家や音楽の指導者など、音楽文化の創造を担う人材の育成をめざす学科です。

国際文化科

予想される進路
文系の大学等への進学など



●充実した英語の学習や海外研修等をとおして、豊かな国際感覚と総合的な語学力を身に付け、グローバル社会で活躍する人材の育成をめざす学科です。

情報科学科

予想される進路
理系の大学等への進学など



●充実した数学・理科の学習により、情報を分析・処理・活用する能力を養い、情報化社会で活躍する人材の育成をめざす学科です。



農業に関する学科



作物や草花の栽培、家畜や小動物の飼育、森林の保護育成、都市緑化、食品加工、環境づくりのための造園、バイオテクノロジーによる植物の増殖など、幅広く農林業について学ぶ学科です。

【特色ある学科】

- 生産技術科 ●環境科学科
- 食品科学科 ●生活環境科



- 取得できる資格など**
- 毒物劇物取扱責任者
 - ガス溶接技能講習
 - ボイラー技士(二級)
 - 危険物取扱者(乙種・丙種)
 - 測量士補
 - 日本農業技術検定(2・3級)
 - 室内園芸装飾(3級)
 - 造園技術検定(3級)
 - 初級バイオ技術者検定
 - 愛玩動物飼養管理士(2級)等

工業に関する学科

「ものづくり」とおして、工業の伝統的な技能、各分野における設計や機器の操作などの基本的な知識・技術、コンピュータを利用した製図・加工・ロボット制御などの先端技術など、産業技術を学ぶ学科です。



【特色ある学科】

- 工業マスター科 ●情報電子科
- 産業デザイン科 ●ロボット工学科
- 日本建築科



- 取得できる資格など**
- 技能士(普通旋盤等、2・3級)
 - ボイラー技士(一級・二級)
 - ガス溶接技能講習
 - 電気主任技術者(第三種・第二種)
 - 電気工事士(第一種・第二種)
 - 工事担任者(第二級アナログ通信・第二級デジタル通信)
 - 基本情報技術者試験
 - 海上特殊無線技士(第二級・第三級)
 - 毒物劇物取扱責任者
 - 危険物取扱者(甲種・乙種・丙種)
 - 測量士補
 - 土木施工管理技術検定(2級)

商業に関する学科



経済社会の多様化に応じて、マーケティング分野、マネジメント分野、会計分野、ビジネス情報分野の専門科目を多く設け、ビジネスの諸活動を主体的・合理的に行うための実務的な知識や技術を学ぶ学科です。

【特色ある学科】

- 総合ビジネス科 ●情報処理科



- 取得できる資格など**
- ビジネス計算実務検定
 - 簿記実務検定
 - ビジネス文書実務検定
 - 情報処理検定
 - 英語検定
 - 商業経済検定
 - ビジネスコミュニケーション検定
 - 販売士検定
 - 基本情報技術者試験
 - ITパスポート試験 等

家庭に関する学科



調理、服飾、住居、福祉、保育、消費生活など、生活関連産業に関する知識や技術を学び、「生活産業のスペシャリスト」をめざします。

【特色ある学科】

- 食物科 ●家政科 ●生活文化科



- 取得できる資格など**
- 調理師
 - 食物調理技術検定
 - 被服製作技術検定(和服・洋服)
 - 保育技術検定 等

水産に関する学科



水産資源をつくり育てる技術、安心安全な水産食品の加工や販売、船舶運航の技術や資源管理型漁業、海洋開発、海洋の環境保全、潜水技術など、「海」「魚」「船」について学ぶ学科です。実習船「海洋丸」による航海実習が行われます。

取得できる資格など

- 四級・五級海技士(航海)筆記
- 一級・二級・特殊小型船舶操縦士
- 第二級海上特殊無線技士
- 潜水土
- 潜水技術検定2級 (ダイビング認定証エントリーレベル)
- 食品衛生責任者
- HACCP基本技能検定
- 栽培漁業技術検定2級
- 漁業技術検定

【特色ある学科】

- 水産資源科 ●海洋開発科

高校生の声

普通科

私たちの学校は、文武両道を目指した自由な校風の学校です。3年生の文系・理系の科目選択と企業等と連携した課題設定・解決型の探究学習により、進路目標達成に向けた学力と社会に貢献する力を身に付けられます。

総合学科

私たちの学校は、進路希望に沿って必要な科目を選択でき、興味関心を深められます。私は福祉の授業を選択し、手話や点字、介護補助等の基礎知識を学びながら、自分の夢に向かって日々充実した学校生活を送っています。

理数科

課題研究や講演会を通じ、自分の興味を深く探究し視野を広げることができます。授業後も学習内容について議論して日々仲間から刺激を受けています。また何事にも全力で取り組む人が多く、学校行事も楽しんでいます。

単位制(全日制普通科)

私たちの学校は、2年次から希望する進路に必要な科目を選択して深く学び、大学受験に向けて準備します。また、全国大会をめざす部活動も多く、文武両道をモットーに充実した高校生活を送ることができます。

単位制(定時制普通科)

定時制は、自分独自のやり方で個性を伸ばせる学校です。時間割次第では3年での卒業も可能です。部活動やアルバイトもできるので、社会経験を積みながら、充実した高校生活を送ることができます。

国際教養科

A L Tや留学生との交流だけでなく、語学研修等を通じて日常的に英語に触れることで、より一層、英語圏の文化への理解が深まります。身近に感じるからこそその気づきが興味に繋がり、広い視野をもてるのが魅力です。

音楽科

音楽や音楽文化と創造的に関わることで、深い音楽性と豊かな感性を身に付けることができます。個人レッスンで基礎から勉強し、合奏の授業ではオーケストラも経験できます。技術の向上をめざして一緒に学びましょう。

国際文化科

この学科では英語を活発に使い、グローバルな視点から物事を考える力を身に付けられます。素敵な目標を持った個性豊かな仲間たちと共に、コミュニケーション能力や積極性を鍛え、新たな自分を見つけてみませんか。

情報科学科

私はこの学科で「人生が一周では足りない!」と思えるほど、好奇心をもてるものがたくさんできました。この学科ではあふれる疑問を解決するための仲間を得ることや、新しい問題発見のための発想力を養うことができます。

農業に関する学科

私が所属している生物資源科では、自分たちで計画を立てて栽培した農作物を販売する実習等を行っています。校外で活動することも多いため、地域の方々や他校生との交流をとおして自分を成長させることができます。

工業に関する学科

工業科の高校では実際に工業系の仕事をしている先生が多く、社会に出たときに必要な技能を学ぶことができます。また、自分の努力次第で多くの資格を取得することができます。

商業に関する学科

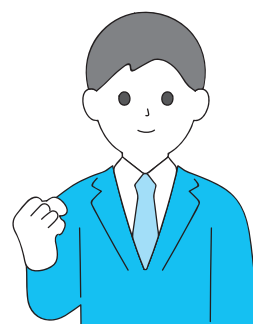
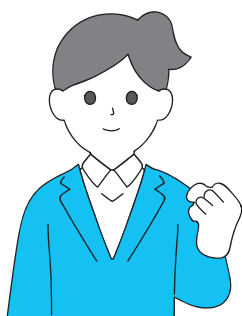
商業科では資格や検定の取得に向け、マーケティング、簿記、情報処理などの商業及びビジネスの各分野に関する専門知識や技術を身に付けます。学びをとおして、ビジネスで必要となる実践的な働く力を身に付け、将来の活躍の場を広げるのが商業科の強みです。

家庭に関する学科

家政科では普通科目に加えて家庭に関する専門的な分野を学習することが大きな特色です。調理や被服、保育等の実習は進路選択に役立つことはもちろん、自立するために必要な知識と実践力を身に付けることができます。

水産に関する学科

水産科には水産増養殖や水産加工などを学ぶ学科と、船舶・漁業や海洋工事などを学ぶ学科があります。船舶・漁業を学ぶコースでは30日の乗船が2回あり、イカ釣り、マグロ延縄実習を行います。将来は船員を目指して頑張っています。



令和6年度新潟市立高等学校入学者の選抜方法等

1 選抜方法

(1) 全日制課程

学校名	学科名	特色化選抜			一般選抜				配点
		面接以外の検査	分野や種目等	募集人数☆ (以内)	調査書と学力 検査の比重	傾斜 配点を 実施する 教科	第2志望の 実施	学校独自検査	
市立万代	普通				3:7				
	英語理数				3:7	数学・英語	普通科を第2志望とすることができる。		

(2) 定時制課程

学校名	学科名	特色化選抜			一般選抜				配点
		面接以外の検査	分野や種目等	募集人数☆ (以内)	満20歳以上になる 志願者に対する 作文による検査	第2志望の 実施	学校独自検査 面接		
市立明鏡	普通	午前部			実施	志望順位を付して出願することができる。	個人面接	100	
		夜間部			実施		個人面接	100	

2 求める生徒像

学校名	求める生徒像
市立万代	<ul style="list-style-type: none"> 志を高く掲げ、努力を惜しまない生徒 様々なことにチャレンジし、自分を高める生徒 他者を思いやり協調できる生徒
市立明鏡	<ul style="list-style-type: none"> 自己の将来を考え、向上する心や挑戦する心をもって学ぶ生徒 他者への思いやりや優しさを大切にする生徒 集団生活の規範を守り、自己の言動に責任をもつ生徒

3 特色ある取組や実績等

学校名	学科名	科目履修の特徴		習熟度別 授業等 選択	特色ある取組や実績等
		類型・コース等	選択		
市立万代	普通		○	○	多様な進路選択を可能にする選択科目を開設。少人数授業や習熟度別授業により、個に応じた指導の充実をめざす。大学訪問や進学型インターンシップなど、充実したキャリア教育を実施。
	英語理数	学科内には、英語コースと理数コースがあり、合格発表時に選択		○	探究的な専門科目と少人数授業により、積極有為な人材育成と難関大学への進学をめざす。キャリア教育による様々な活動の他に理数コースはサイエンスキャンプ等、英語コースは語学研修や英語セミナーなど、より専門的な活動を実施。
市立明鏡	普通		○	○	興味・関心・進路等に応じて自由に選ぶことのできる選択科目を多く開設。午後授業や社会人向け講座、高等学校卒業程度認定試験、技能審査の単位を加え3年間で卒業することも可能。

万代高等学校



国際理解教育・キャリア教育・ICT教育を推進し、生徒の学力向上と進路実現に力を入れています。Wi-Fi環境、電子黒板、iPadを活用した授業等が積極的に行われています。活用例の1つである、英語の授業の課題とした「英語で学校PR動画作成」は学校ホームページから御覧になれます。

明鏡高等学校

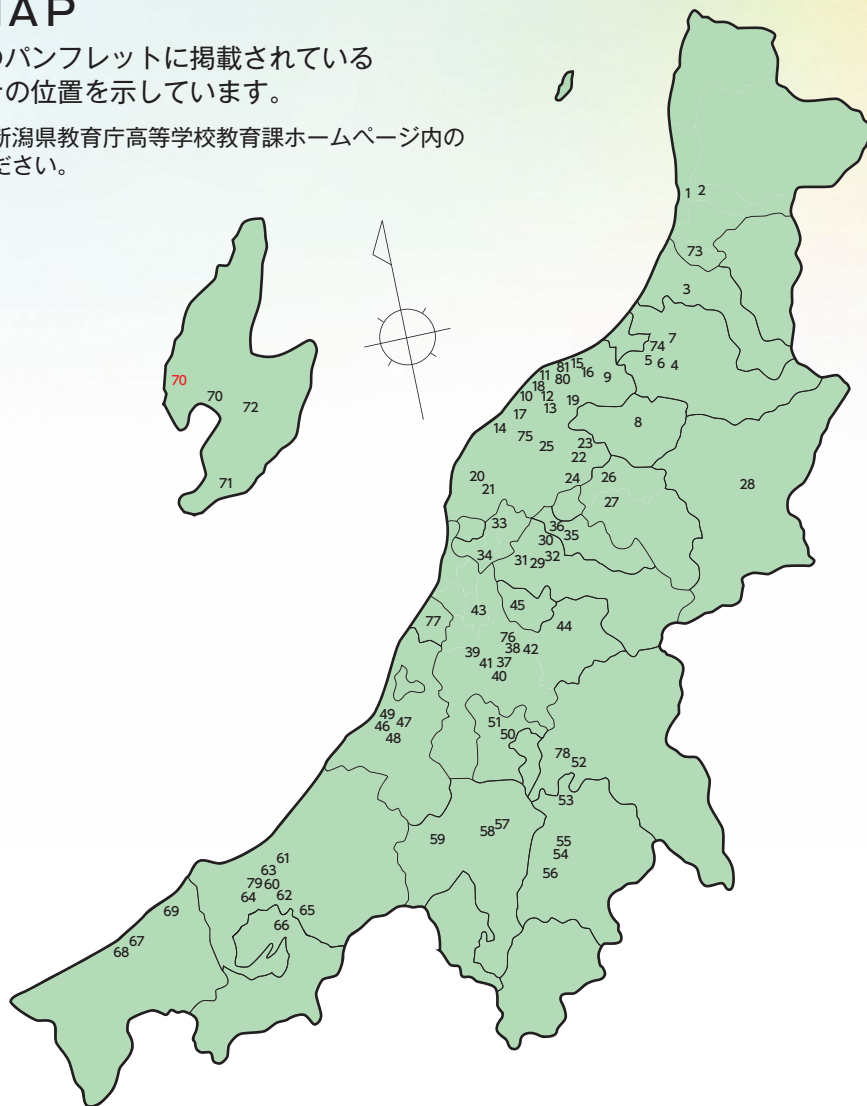


自分らしさを大切に考え、本気で学ぶ、本気で学び直そうとする、一人ひとりの生徒の思いをサポートし、実現させる学校です。自信をもって社会に向かって第一歩を踏み出せるよう支援します。

公立高等学校MAP

地図中の番号は、このパンフレットに掲載されている公立高等学校のおよその位置を示しています。

○各学校の所在地等は、新潟県教育庁高等学校教育課ホームページ内の「学校概観」をご覧ください。

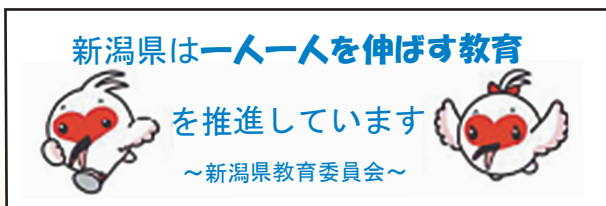


◎地図中の番号は各高等学校のおよその位置を示しています。

NO.	県立高等学校	NO.	県立高等学校	NO.	県立高等学校	NO.	県立高等学校	NO.	県立高等学校	NO.	県立高等学校	NO.	市立高等学校	
1	村上 全日制	13	新潟江南 全日制	25	白根 全日制	37	長岡 全日制	49	柏崎工業 全日制	61	高田北城 全日制	73	荒川 定時制	
2	村上桜ヶ丘	14	新潟西	26	五泉	38	長岡大手	50	小千谷	62	高田農業	74	西新発田 定時制	
3	中条	15	新潟東	27	村松	39	長岡向陵	51	小千谷西	63	上越総合技術	75	新潟翠江※	
4	新発田	16	新潟北	28	阿賀黎明	40	長岡農業	52	小出	64	高田商業	76	長岡明德	
5	新発田南	17	新潟工業	29	三条	41	長岡工業	53	国際情報	65	有恒	77	出雲崎	
6	新発田農業	18	新潟商業	30	三条東	42	長岡商業	54	六日町	66	新井	78	堀之内	
7	新発田商業	19	新潟向陽	31	新潟県央工業	43	正徳館	55	八海	67	糸魚川	79	十日町	
8	阿賀野	20	巻	32	三条商業	44	栃尾	56	塩沢商工	68	糸魚川白嶺	70	高田南城※	
9	豊栄	21	巻総合	33	吉田	45	見附	57	十日町	69	海洋	71	佐渡相川分校	
10	新潟	22	新津	34	分水	46	柏崎	58	十日町総合	70	佐渡	72	佐渡総合	
11	新潟中央	23	新津工業	35	加茂	47	柏崎常盤	59	松代	71	羽茂		80	市立万代
12	新潟南	24	新津南	36	加茂農林	48	柏崎総合	60	高田	72	佐渡総合		81	市立明鏡

○分校は、本校と同じ番号で、赤字で示しています。

※新潟翠江、高田南城は通信制も併置されています。



*各県立高等学校の詳しい教育内容は、新潟県教育庁高等学校教育課ホームページ「ハイスクールガイド」をご覧ください。
*質問がある場合は下記へお問い合わせください。



■新潟県立高等学校に関する事項について

新潟県教育庁高等学校教育課指導第1係

TEL(025)285-5511 (内線)3882/FAX(025)285-7998
https://www.pref.niigata.lg.jp/sec/kotogakko/

■新潟市立高等学校に関する事項について

新潟市教育委員会学校支援課教育課程班

TEL(025)228-1000 (内線)33263/FAX(025)226-0073
https://www.city.niigata.lg.jp/kosodate/gakko/index.html